

562RD Sanitop™ Red

Sanitop™ Red gelochte Oberfläche mit abgeschrägten Kanten



Arbeitsplatzmatten Ergonomie Anti- Ermüdung - Bodenmatten für die Nahrungsmittelindustrie

562RD Sanitop™ Red

Anti-Rutsch Oberfläche bietet sicheren Halt sogar in rutschigen Umgebungen. Abgeschrägte Kanten verhindern Stolpern und Fallen auf der Matte.

- Anti-Rutsch Oberfläche bietet sicheren Halt sogar in rutschigen Umgebungen.
- Rutschfest: hohes Gewicht verhindert Rutschen der Matte
- 75% Nitril-Gummi, resistent gegen Öl und Fett

Empfohlener Gebrauch

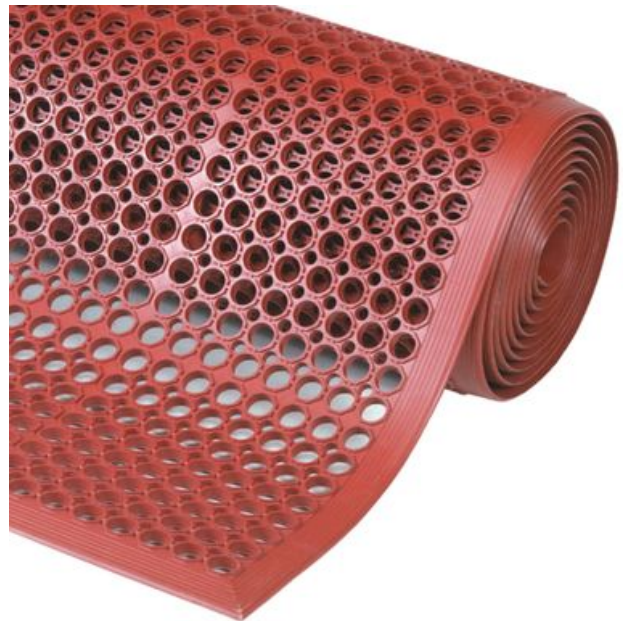
- Nasse / Trockene und fettige Umgebungen
- Nahrungsmittelindustrie, professionelle Küchen, Kochlinien, Lebensmittelvorbereitung, Bars und Reinigungsbereiche
- Mittlere Beanspruchung

Farben:

- Rot

Abmessungen:

- 91cm x 152cm
- 91cm x 297cm
- 91cm x 594cm



VERSCHLEIßFESTIGKEIT

ANTI-RUTSCH

ANTI-ERMÜDUNG

Arbeitsplatzmatten Ergonomie Anti- Ermüdung - Bodenmatten für die Nahrungsmittelindustrie

Sanitop™ Red

Allgemeines

Marke	Notrax
Kategorie	Bodenmatten für die Nahrungsmittelindustrie
Produktnummer	562RD
Produktfamilie	Industrielle & kommerzielle Matten
Produktgruppe	Arbeitsplatzmatten Ergonomie Anti- Ermüdung
Produktname	Sanitop™ Red
Vorgeschriebene Anwendung	Nahrungsmittelindustrie, professionelle Küchen, Kochlinien, Lebensmittelvorbereitung, Bars und Reinigungsbereiche
Versand Standort	Barendrecht 2992SB, The Netherlands, Chicago, IL 60638, United States
Typ	Nasse / Trockene Fettige Bereiche - Lebensmittelproduktion und Gastronomie Matten
Update trigger	20210310-1301
Nutzungsstärke	Mittlere Beanspruchung

Sustainability

REACH	Reach Compliant (Registrierung, Bewertung, Zulassung und Beschränkung chemischer Substanzen)
Reach US	Reach Compliant (Registrierung, Bewertung, Zulassung und Beschränkung chemischer Substanzen)
Rohs US	Rohs compliant (Restriction of Hazardous Substances).
US Gewährleistung	7
Gewährleistung	1

Tests

Abriebfestigkeit 1000	1.2% weight loss
Brandschutzklasse US	Pass
Reibungskoeffizient	0.82

Technical Specifications

Anwendung	Nasse, ölige / fettige Bereiche
Chemische Beständigkeit	Kat. II Nitril-Gummi
Kanten	Integrierte abgeschrägte Kantenleisten an allen Seiten
Material	75% Nitril Gummi
Material Group	Nitril Gummi
Prozess	Formpressen

Sanitop™ Rot

Art. Nr.	Abmessungen (cm)	Gewicht (kg)	Höhe (cm)
562S0035RD	91cm x 152cm	11	1.27
562S0310RD	91cm x 297cm	22	1.27
562S0320RD	91cm x 594cm	44	1.27