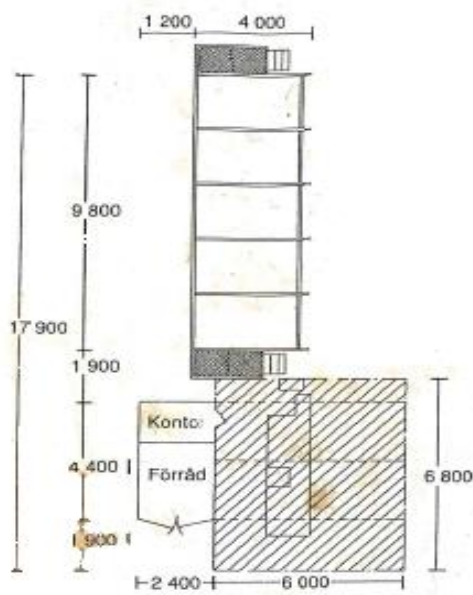
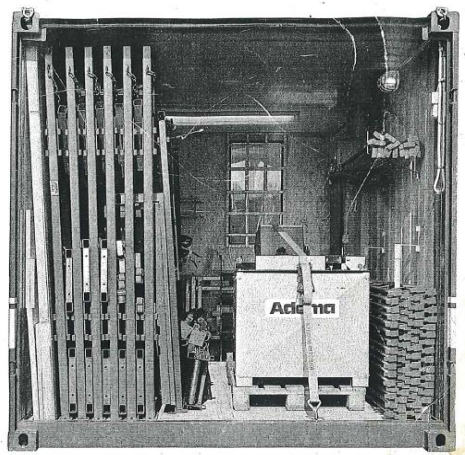
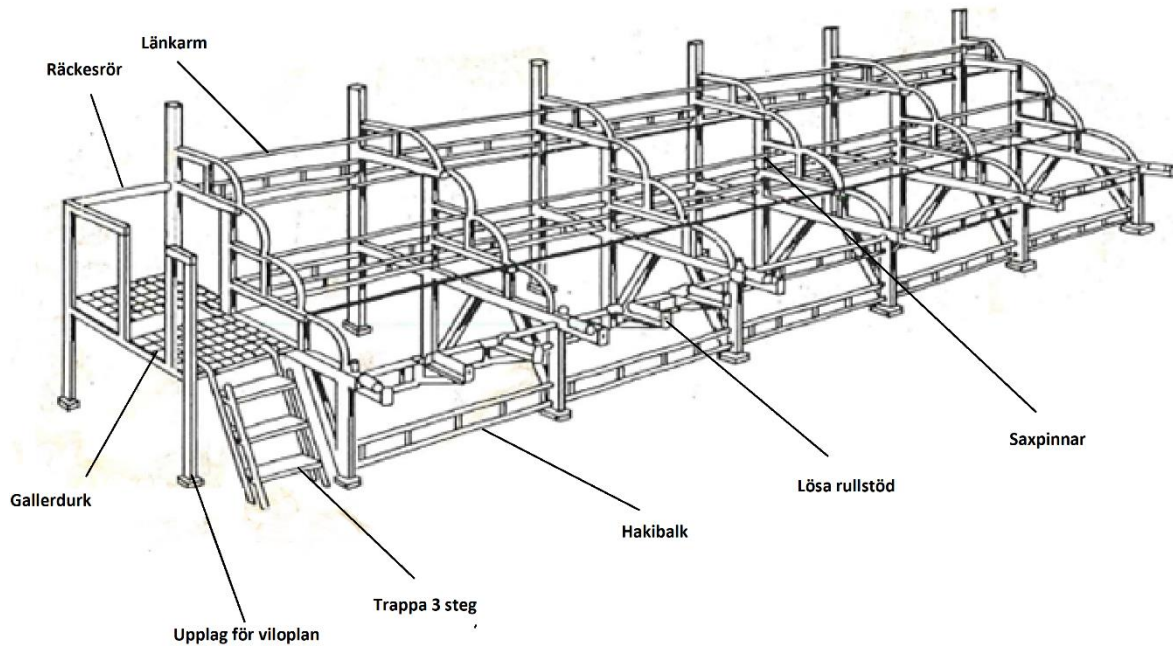


Adema-Box



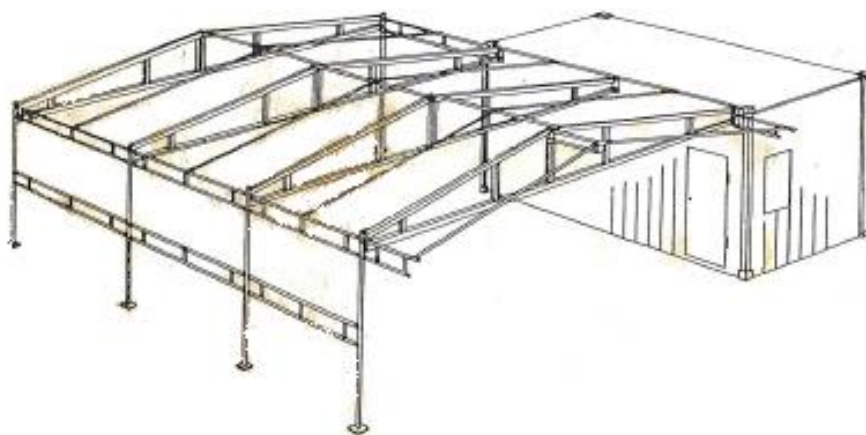
Adema-Ramp



Följande material ingår:

Adema Förlag	10M	12M
Ram	6 st	7 st
Haki-balkar, 1900 mm	25 st	25 st
Haki-balkar, 1600mm		5 st
Lösa rullstöd	4 st	4 st
Länkarmar, 1900 mm	20 st	20 st
Länkarmar 1592		4 st
Upplag för vilplan	1 st	1 st
Gallerdurk 1000x1300	2 st	2 st
Trappa, 3 steg	1 st	1 st
Räckerör, 1300mm	1 st	1 st
Saxpinnar, 4x40 till länkarm	50 st	50 st

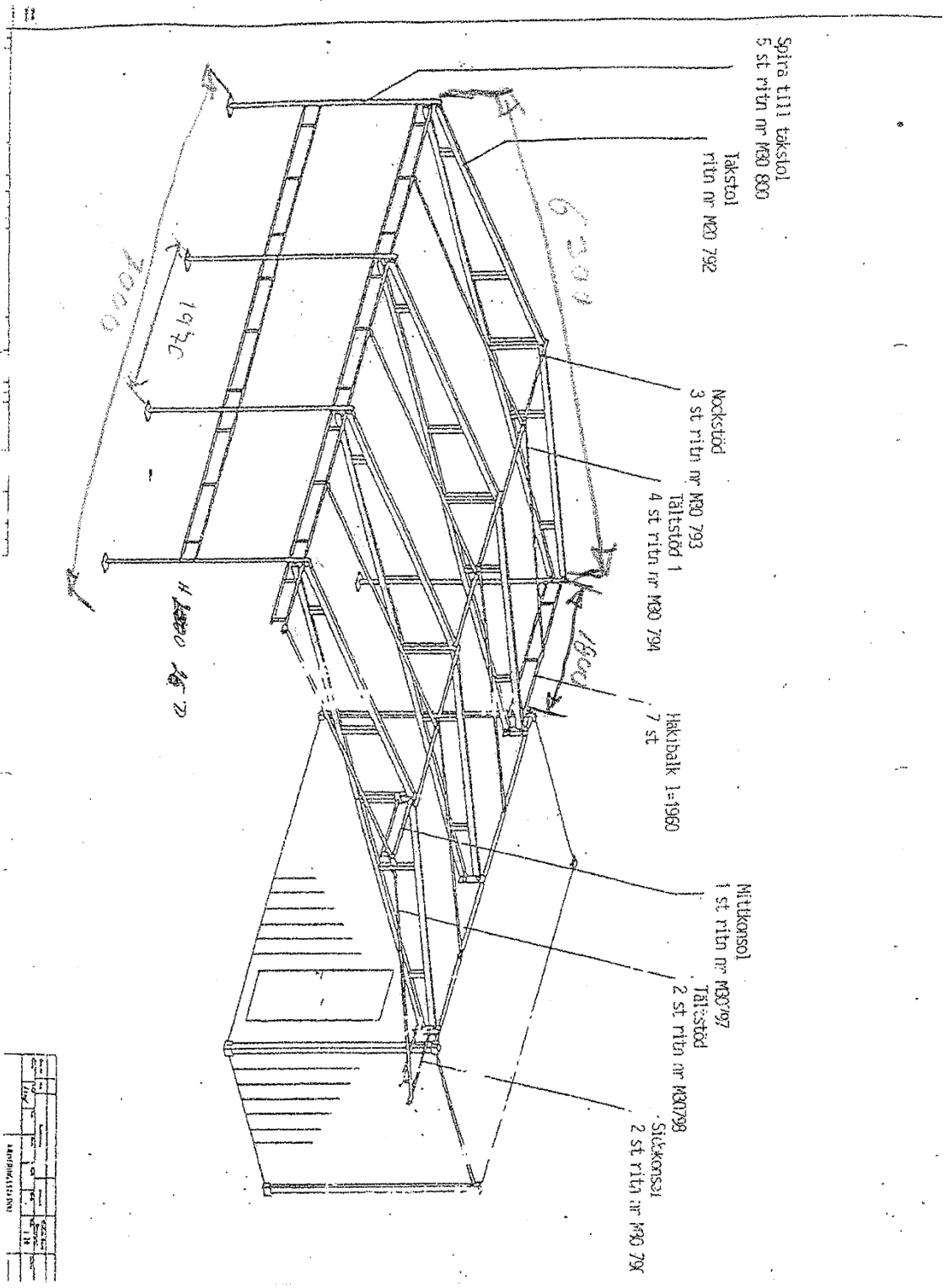
Tältställ



Följande material ingår:

Spiror	5 st
Takstolar	4 st
Bult till d:o, M12x120	8 st
Haki-balkar, 1900mm	7 st
Mellanstöd för tält	6 st
Nockstöd	3 st
Mittkonsol	1 st
Sidokonsol	2 st
Tältstöd till konsol	2 st
Tälttak	1 st
Tältsidor	2 st

Ritning Tältställ:



№	Storlek	Material	Antal	Övrigt
1				
2				
3				
4				
5				
6				
7				
8				
9				
10				
11				
12				
13				
14				
15				
16				
17				
18				
19				
20				
21				
22				
23				
24				
25				
26				
27				
28				
29				
30				
31				
32				
33				
34				
35				
36				
37				
38				
39				
40				
41				
42				
43				
44				
45				
46				
47				
48				
49				
50				
51				
52				
53				
54				
55				
56				
57				
58				
59				
60				
61				
62				
63				
64				
65				
66				
67				
68				
69				
70				
71				
72				
73				
74				
75				
76				
77				
78				
79				
80				
81				
82				
83				
84				
85				
86				
87				
88				
89				
90				
91				
92				
93				
94				
95				
96				
97				
98				
99				
100				

Rullbord & Avlastningsbord



Följande Material ingår:

Rullbord

Rullbana 3000mm	1 st
Materialstopp	1 st
Benställning	3 st
Längdstag 1525 mm	8st
Bordsskiva 1585x760	2 st

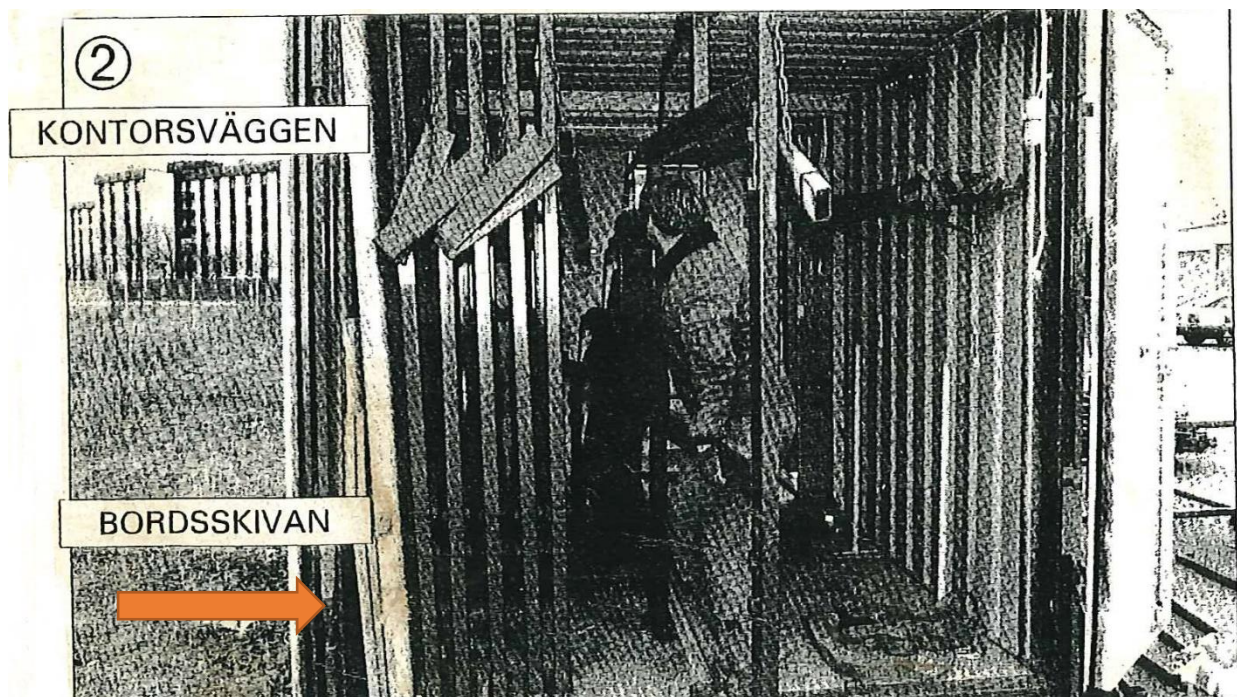
Avlastningsbord:

Benställning	2 st
Längdstag 920mm	4 st
Bordsskiva 1200x1000	1 st

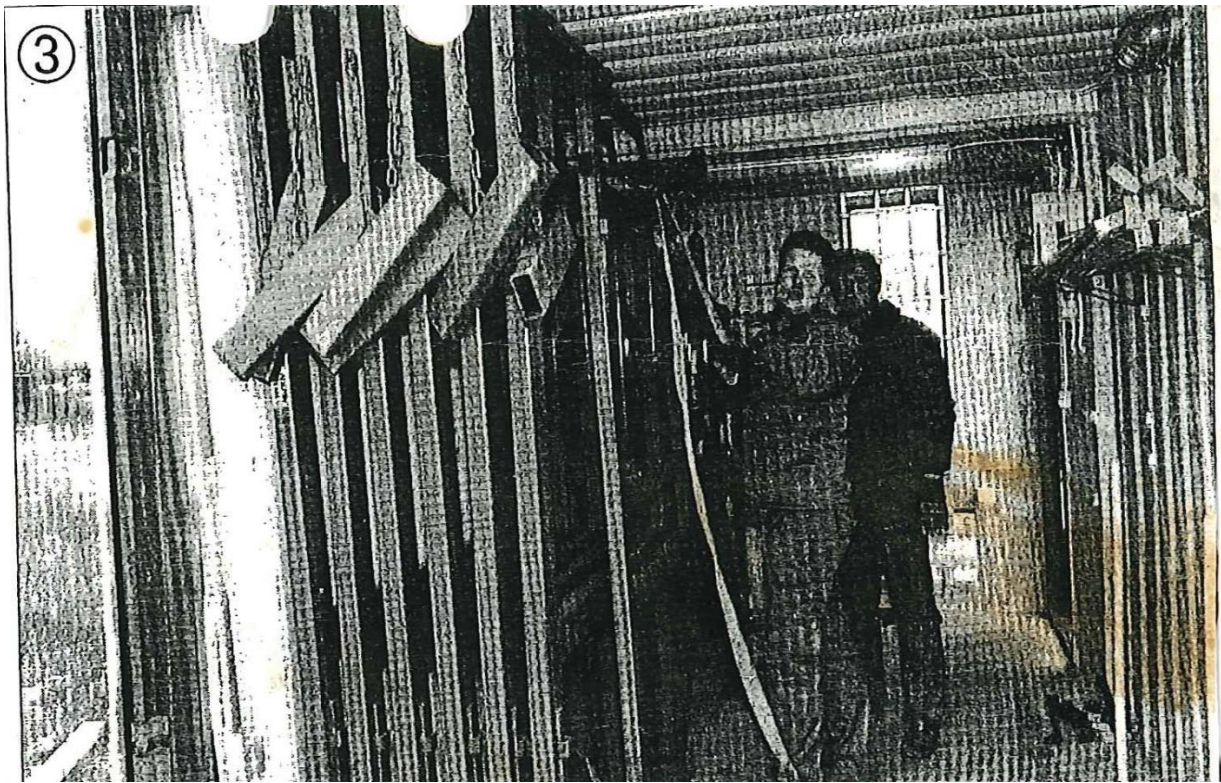
Packinstruktioner:



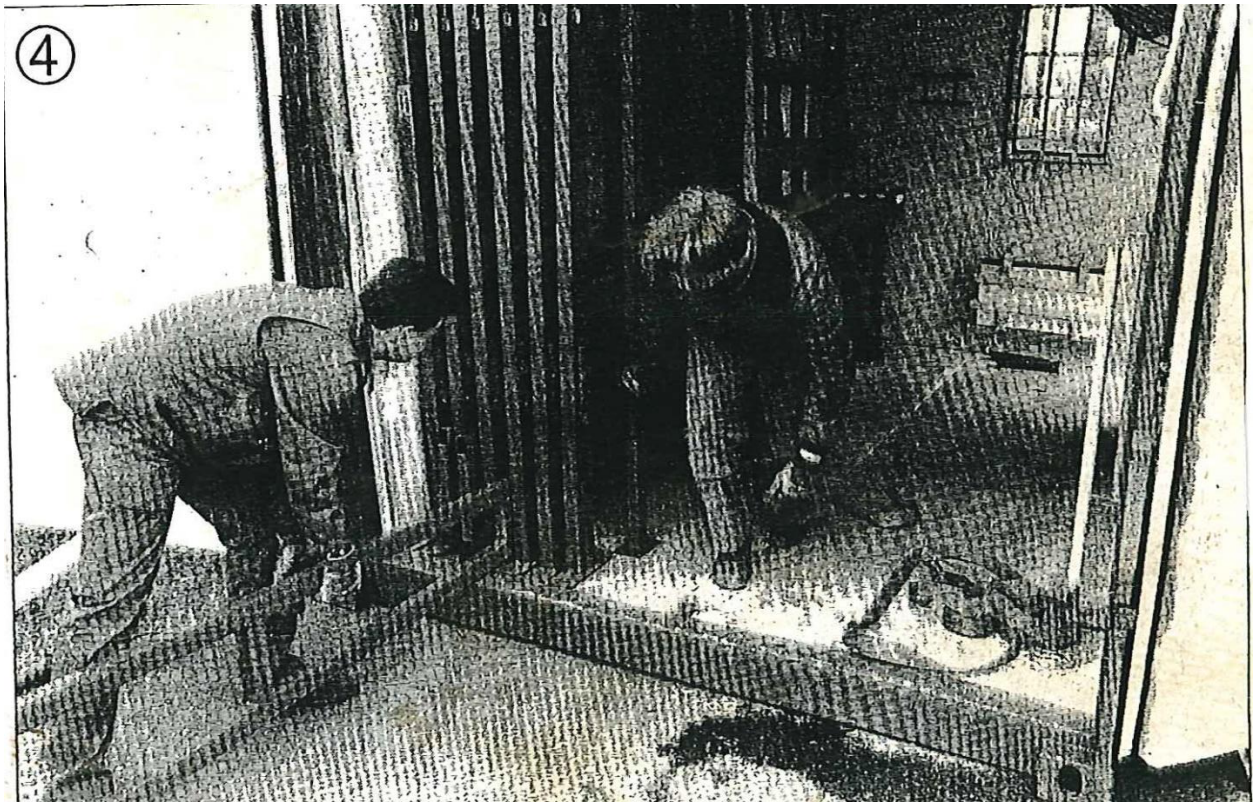
Rensa ut container och sopa ut. Häkta på spännbanden, det kortare vid takfoten. Flytta den löstagbara väggen mot containersidan.



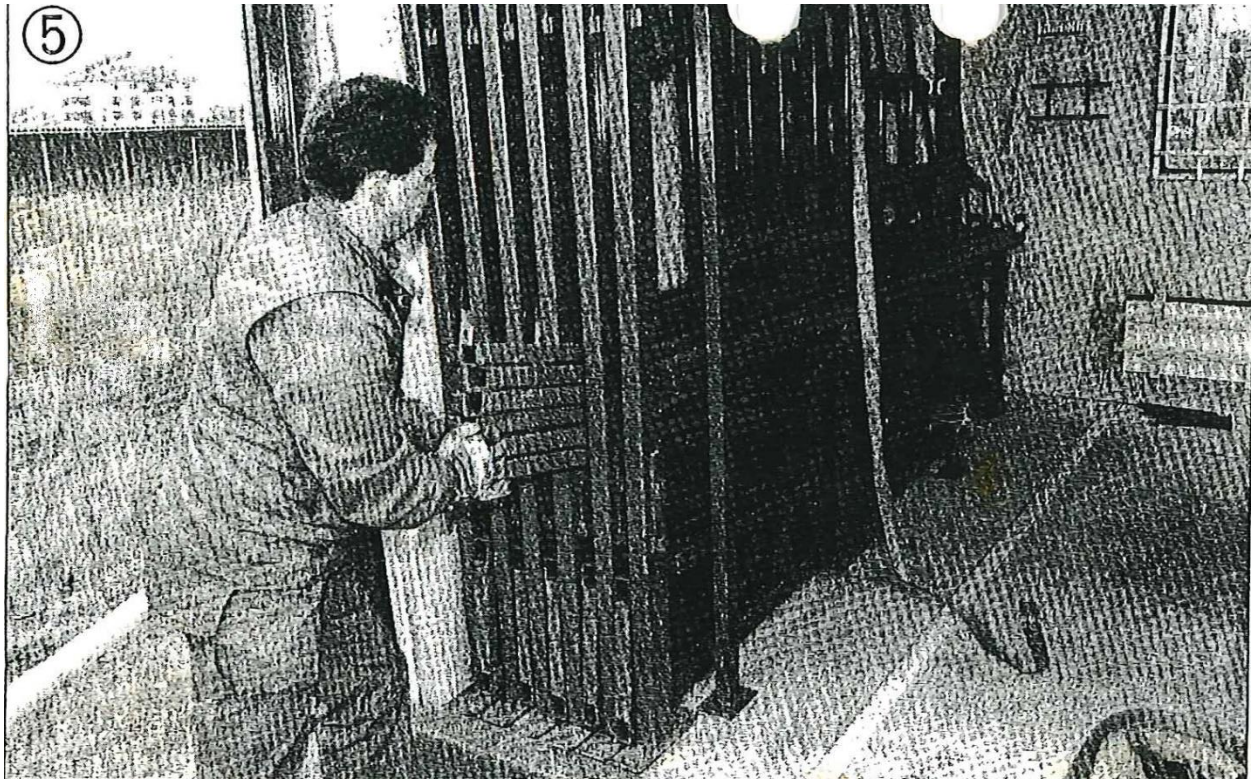
Bordsskivan och hyllorna placeras bakom väggen



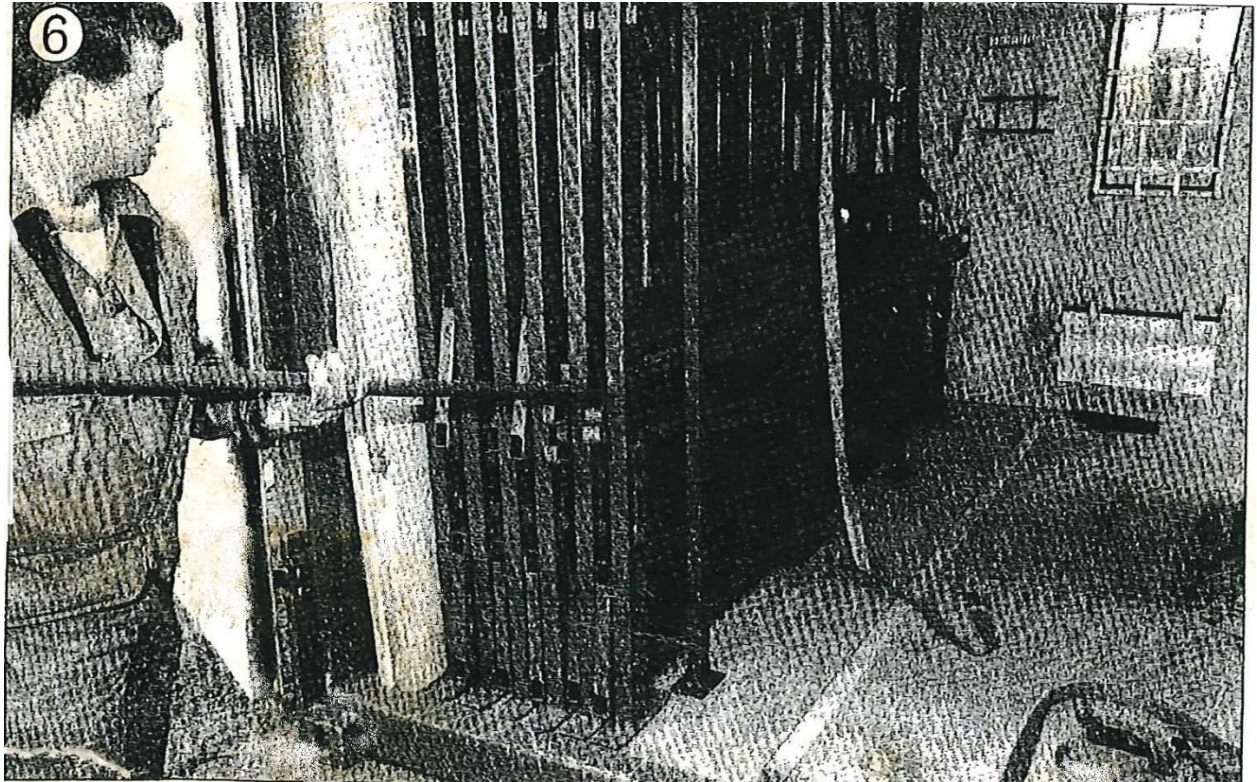
Spänn bandet löst runt rampbenen

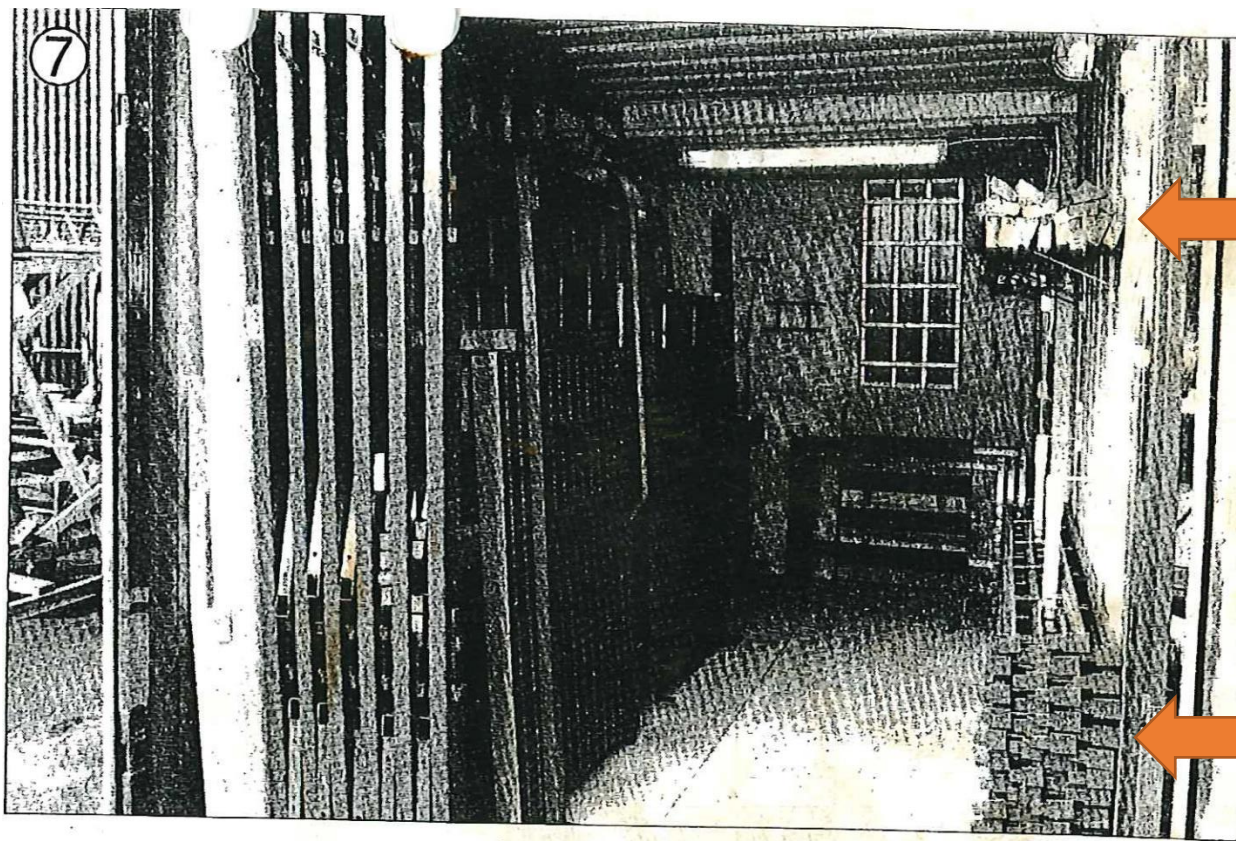


Stick in takstolarna mellan rampbenen



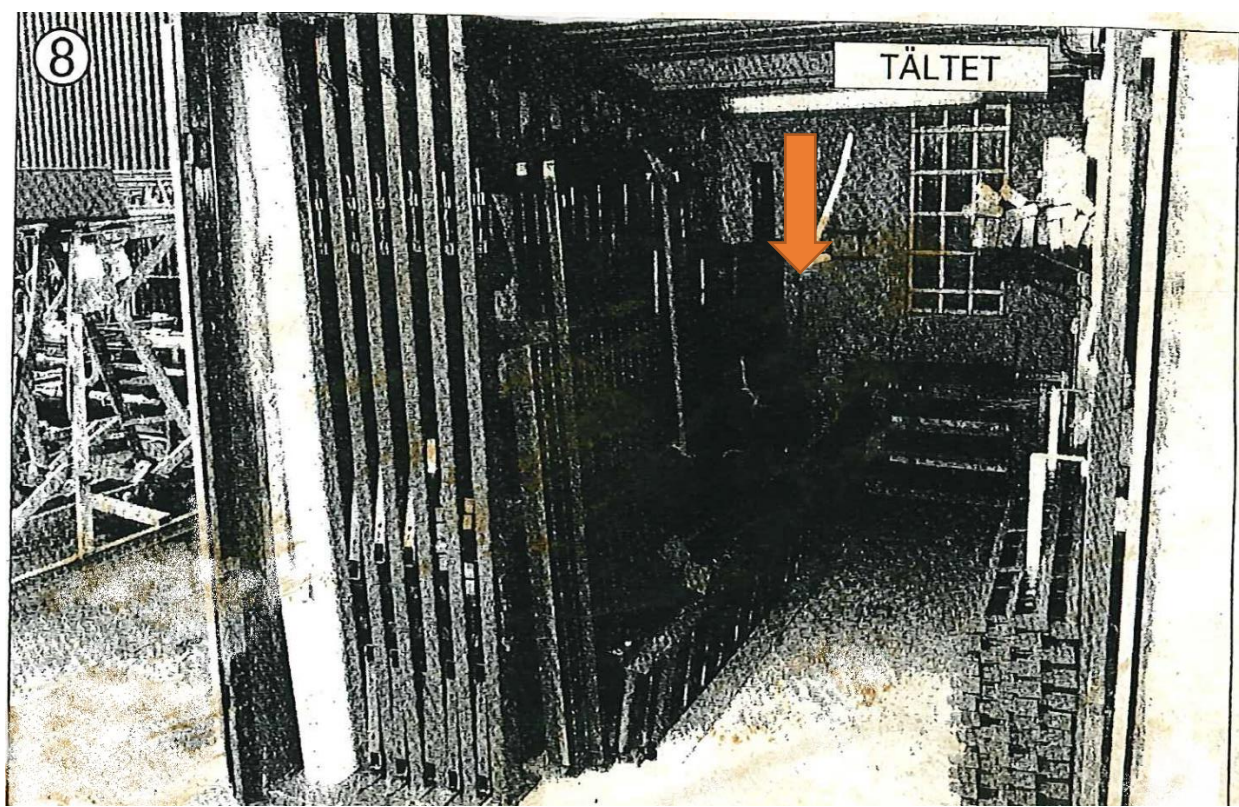
Placera även övriga långa delar mellan ramperna





Placera galler och arbetsbordsskivor bakom upplag för viloplan.

Haki-balkar och längdarmar placeras vid motsatt sida



Tältdelar lägges på främre delen av rampbenen

