



Monteringsveiledning Spikeravviser

Monteres i stendere ved trekking av rør-i-rør systemer.

En størrelse til alle dimensjoner:
12 - 16 - 20 mm.



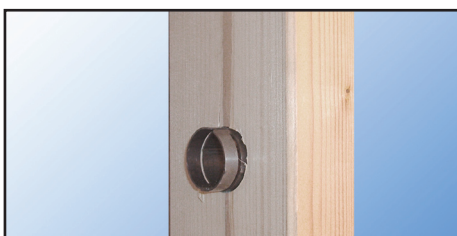
Bor 32mm hull i stender.



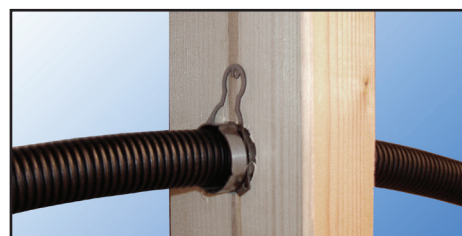
Sett sammen spikeravviseren. (Kan også monteres rundt eksisterende rør).



Skyv spikeravviseren inn i stender med kragen mot tappestedet.

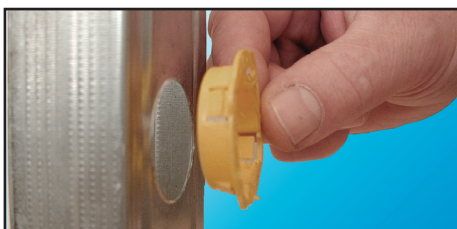


Påse at spikeravviserens skjøter står vertikalt og går igjennom stender så spor for fikseringsklammer er synlig.

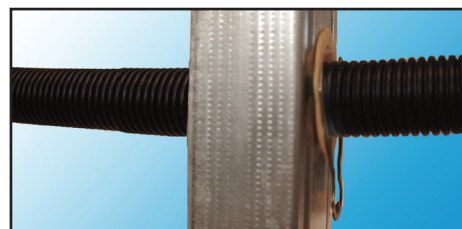


Tre røret inn i spikeravviseren og fest det med fikseringsklammeret.

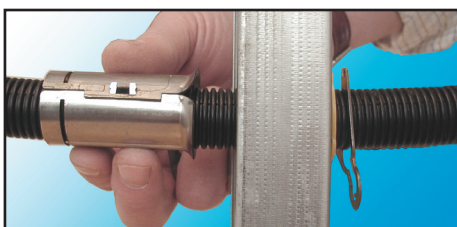
Kan også monteres i stålstendere ved hjelp av plastforing og to fikseringsklammer.



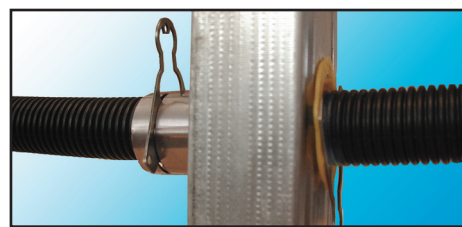
Lag et 35mm hull med f.eks. en hullstans. Sett inn plastforing.



Tre inn røret og fest fikseringsklammeret på utvendig stender



Monter spikeravviseren rundt røret på innvendig stender.



Skyv spikeravviseren mot plastforingen, samtidig som røret trekkes i motsatt retning. Monter fikseringsklammer som vist.