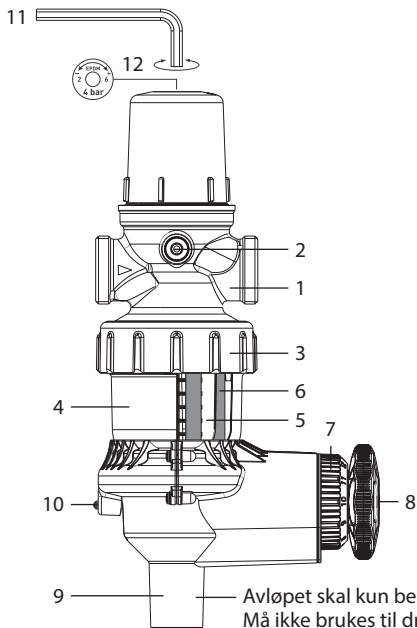


JRG CleanLine Combi

1370.025/.032

N





Oppbygning

- 1 Kropp
- 2 Manometer tilkobling / lufte skrue
- 3 Mutter
- 4 Filter kopp
- 5 Filter element
- 6 Støtstang
- 7 Ring med mnd. indikator (1-12)
- 8 Håndhjul for spyling av filter
- 9 Avløp
- 10 LED
- 11 Unbraco nøkkel
- 12 Trykk innstilling

Drift- og vedlikeholdsinstruksjoner

Vennligst les disse nøye før filteret tas i bruk.
Symbolene i instruksjonen indikerer:



Advarsel

Dette symbolet angir et element som, hvis ignorert ved håndtering av produktet, kan forårsake skade på eiendommen. Sikkerhetsinstruksjoner må følges.



Notat

Dette symbolet indikerer viktig informasjon rundt bruken av dette produktet. Manglende overholdelse kan føre til skade på produktet.

Intro

JRG CleanLine kombi er et kompakt sett med ventiler for drikkevannsinstallasjoner bestående av et tilbakespylende finfilter samt en reduksjonsventil.

Funksjon

Avhengig av system, må i mange tilfeller vanntrykket fra vannettet reduseres til et lavere trykk inn i bygninger.

Reduksjonsventilen i enheten reduserer trykket inn i bygget til et lavere og konstant trykk.

Materialer som kalk, rust eller sand kan komme inn i bygningens vannsystem via hovedvannettet.

Det tilbakespylende filteret filtrer vannet før det går inn i reduksjonsventilen. Dette stopper materialer større enn 100 µm.

For å opprettholde en optimal filterering skal filteret spyles minimum hver 2. mnd. Sjekk da også filterkoppen og plastdelene for eventuelle skader som sprekker, riper eller andre skader. Bytte evt ut skadede deler.



Ettersom drikkevann er et næringsstoff, påse at filteret og filterkoppen kun spyles med rent drikkevann. Bruk ikke løsemidler ved spyling av filteret.



Filteret brukes til å filtrere vannet inn i bygget for partikler større enn 100 µm. Filteret erstatter ikke et vannbehandlersystem som foreksempel desinfisering.

Viktig informasjon



Beskytt filterkappen og alle plastdeler mot løsemidler.

Monteres filteret i et aggressivt eller ukontrollerbart miljø der faren for påvirkning av løsemidler kan forekomme må filteret beskyttes.



Beskytt filteret mot intens UV stråling.



Reparasjon/modifikasjon av JRG CleanLine kombi skal ikke forekomme.



Kun godkjente rørleggere eller kvalifisert personell skal endre på trykkinstillingen på reduksjonsventilen i henhold til ventilens bruksveiledning.



Følg vedlikeholdsmanuel under vedlikehold av filteret.

Applikasjon

JRG CleanLine Kombi er godkjent for følgende parameter:

Vann temperatur:	max. 30°C
Primærtrykk:	max. 1'600 kPa (16 bar)
Sekundærtrykk justerbart:	200–600 kPa (2–6 bar)*

* Andre justerbare sekundærtrykk på forespørsel.

Betegnelser

- DN25, DN32 (ventilstørrelse)
- JRG (produsent)
- Flow retningspiler

Fabrikk oppsett

JRG CleanLine Kombi har et fabrikk oppsett for sekundærtrykket på 400 kPa (4 bar).

Igangsetting



Spyl tilførselsledningen grundig før komponenten tas i bruk.



Ved første gangs bruk åpne stengeventilen (13) forsiktig for oppfylling av filteret.

Endring av standard instillinger



Endring av fabrikkinnstillingene er installatørens eneansvar.

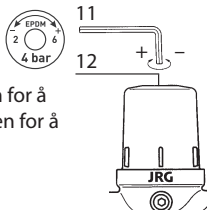
Endring av sekundærtrykket justeres som følger:

Avlaste trykket på regulatoren.

Steng tilførselen og slipp ut trykket på sekundærsiden.

Bruk umbrakonøkkel 11 til å justere skruen 12.

Vri nøkkelen med klokken for å øke og vri den mot klokken for å senk sekundærtrykk et.



En 360-graders sving av nøkkelen tilsvarende en endring i trykk på 30 kPa (0,3 bar).

Steng kranen 14 etter re-sette press.

Umbrakonøkkel Størrelse: 6 mm.

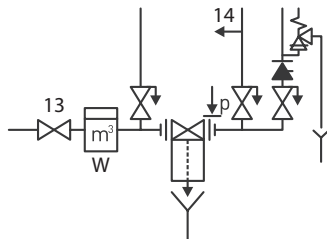


Kontroller trykkjustering med en trykkmåler ved statisk trykk. (null forbruk).



Sørg for at trykkjusteringen er i samsvar med gjeldende retningslinjer, forskrifter og standarder.

Drifts- og vedlikeholds instruksjonene skal overleveres til eieren ved overlevering.



Vedlikehold



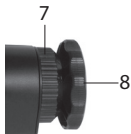
JRG Clean kombi filter skal ikke modifiseres eller endre på noe vis. Filteret skal byttes ved feil.

Spyling av filteret:



Sikre at et tilstrekkelig stort avløpsrør er montert etter avløpsrøret på filteret. Drei håndhjulet, et LED-(10) vil lyse, inntil alle filterkamrene er spylt. Spyletid pr kammer er 3-5 sekunder.

Gjenta denne prosessen til alle åtte kamre er spylt. Etter det åttende kammeret vil LED lyset slukke.



Hvis filteret er svært skittent, anbefales å gjenta tidligere beskrevet spyleprosess.



Sørg for at vannet stopper helt etter spyling.

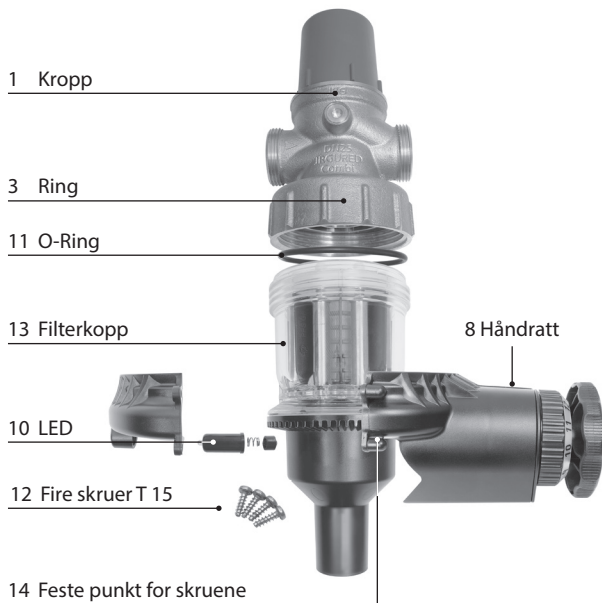
Dersom vann fortsatt renner fra avløpet, gjenta den ovenfor beskrevne spylingsprosessen.



Etter spyling, still inn mnd ringen (7) på inneværende mnd. Dette for å lett kunne se når filteret var spylt sist.



Ved vedvarende funksjonsfeil og problemer kontakt lokal rørlegger.



Bytte av LED på JRG CleanLine

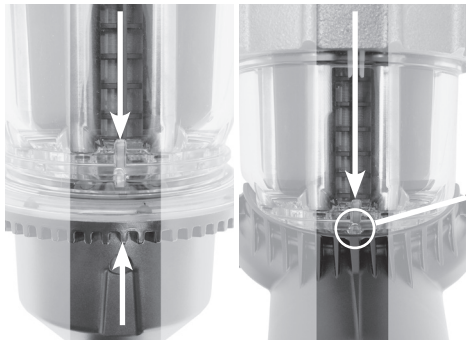
1. Tøm JRG CleanLine kombi/ Filter ved å stenge vanntilførselen.
2. Skru løs ringen 3 for hånd og ta løs filteret 13.
3. Demonter håndrattet ved å ta ut de 4 skruene 12 (T 15).
4. Bytt led pære 10.
5. Remonter filteret



Advarsel
Under montering, sikre at ribben på filterkopp, hakket på avløps dyse og giret fra tannkransen er på en akse!
Se figuren nedenfor.

Filter kopp
Drenerings dyse

Filter kopp
Automatisk
ventil



Etter montering må hakket på drenerings dysen dreies (180 °) til motsatt med håndhjulet .
Indikatoren er av!



Kun originale reservedeler må benyttes.
Montering skal kun utføres av en
autorisert rørlegger.

