



Quick Guide



Introduktion

TS600 er en multifunktionel enhed, som kan konfigureres til at være en programmerbar rumtermostat eller en varmtvands-timer indbygget i en smart designet boks, og det er kompatibelt med Salus Smart Home-systemet.

Produktoverensstemmelse

Dette produkt er i overensstemmelse med de grundlæggende krav og andre relevante bestemmelser i direktiverne 2014/53/EU og 2011/65/EU. Den komplette tekst, der indeholder deklARATIONEN om EU-direktivernes konformitet, er at finde på følgende internetadresse: www.saluslegal.com

2405-2480MHz; <14dBm

Sikkerhedsoplysninger

Anvend i henhold til bestemmelserne. Anvend udelukkende inden døre. Hold din enhed helt tør. Afbryd enheden, før den rengøres med en tør klud.

Johdanto

TS600 on monitoimilaitte, joka voidaan asettaa toimimaan ohjelmoitavana huonetermostaattina tai lämminvesiajastimena. Se on asennettu koteloon, jolla on smart design, ja se on yhteensopiva Salus Smart Home -järjestelmän kanssa.

Tuotteen vaatimustenmukaisuus

Tämä tuote täyttää Euroopan unionin direktiivien 2014/53/EU ja 2011/65/EU olennaiset vaatimukset ja muut sovellettavissa olevat kohdat. Tuotteen EU-vaatimustenmukaisuusvakuutus on nähtävissä osoitteessa www.saluslegal.com

2405-2480MHz; <14dBm

Tietoa turvallisuudesta

Käytä laitetta voimassa olevien määräysten mukaisesti. Käytä vain sisätiloissa. Pidä laite kuivana. Katkaise laitteesta virta ennen puhdistamista ja käytä puhdistamiseen ainoastaan kuivaa liinaa.

Innledning

TS600 er et multifunksjonelt apparat som kan konfigureres til en programmerbar romtermostat eller varmtvands-timer innbygget i et skall med et smart design, og er kompatibel med Salus Smart Home systemet.

Produktsamsvar

This product complies with the essential requirements and other relevant provisions of Directives 2014/53/EU and 2011/65/EU. The full text of the EU Declaration of Conformity is available at the following internet address: www.saluslegal.com

2405-2480MHz; <14dBm

Sikkerhetsinformasjon

Bruk utstyret i henhold til regelverket. Kun for innendørs bruk. Enheten må holdes helt tørr. Frakoble enheten din før du tørker det av med en tørr klut.

Inledning

TS600 är en multifunktionell enhet som kan konfigureras för att fungera som programmerbar termostat eller som timer för varmvatten. Den är inbyggd i ett smart hölje som är kompatibelt med Salus Smart Home-system.

Standard & överensstämmelser

Produkten följer de väsentliga kraven och andra relevanta bestämmelser i direktiv 2014/53/EU samt 2011/65/EU. Försäkran om överensstämmelse för EU kan läsas i sin helhet på följande hemsida: www.saluslegal.com

2405-2480MHz; <14dBm

Säkerhetsinformation

Användning skall ske i enighet med direktiv. Endast lämplig för inomhusbruk. Håll enheten helt torr. Koppla ur enheten innan rengöring, vilket bör göras med en torr trasa.

Æskens indhold

Pakkauksen sisältö



- Frontkabinet
- Kotelon etukansi
- Fordeksel
- Främre hölje

Eskens innhold

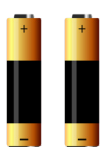
Lådans innehåll



- Bagkabinet
- Kotelon takakansi
- Bakdeksel
- Bakre hölje



- 2x fastgøringsskruer
- 2 kiinnitysruuvia
- 2 stk. Festeskruer
- 2x fästskruvar
- Quick Guide
- Pikaopas
- Hurtigveiledning
- Snabbguide



- 2x alkaliske batterier
- 2 AA-alkaliparistoa
- 2 stk. AA alkaliske batterier
- 2x AA alkaliska batterier

Montering

Asennus

1



Montering

Montering

En extern sensor kan tilsluttes til S1 og S2 terminalerne. Skal tilkøbes separat.

Ulkoinen anturi voidaan liittää liittimiin S1 ja S2. Myydään erikseen.

En ekstern sensor kan kobles til S1 og S2-terminaler. Kjøpes separat.

En extern sensor kan kopplas till S1- och S2-terminalerna. Denna säljs separat.

2



Skrú Rumsensorens bagbeklædning op på væggen.

Asenna takakotelo seinään.

Fest bakdekslet på veggen.

Montera det bakre höljiet på väggen.

3



Sæt batterierne i. Brug 2 stk. AA alkaline batterier. TS600 vil starte i tilslutnings tilstand.

Laita paristot sisään. TS600 menee automaattisesti paritustilaan.

Sett inn batteriene. TS600 vil automatisk gå i parings-modus.

Sätt i batterierna. TS600 sätter automatiskt på kopplingsläge.

4



Sæt fronten på bagpladen.

Lisää etukotelo.

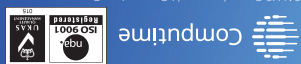
Sett på fordekslet.

Montera det främre höljiet.



Issue date: Jan 2018
Version: V002

Salus Controls er med i Computime Group



www.salus-controls.dk

Head Office: SALUS Controls plc
8300 Odder, Denmark
Rørhøjvej 12
Tel: (+45) 53534499
Email: sales@salus-controls.dk
SALUS Nordic A/S
Rørhøjvej 12
8300 Odder, Denmark
Tel: (+45) 53534499
Email: sales@salus-controls.dk
Barnsley 575 35P UK
Whinby Road, Dodworth,
Doddworth Business Park South,
E: sales@salus-tech.com
T: +44 (0) 1226 32961

LED-indikation **LED-indikering**
LED-merkkivalot **LED-indikatorer**

LED-lampe	Betydning
Rød LED i 5 sekunder	Reset til fabriksindstillinger
Grøn LED blinker 0,25 sekunder tændt og 0,75 slukket	ID mode
Rød LED blinker 0,3s on og 0,3s off (3,5s off sidste cyklus) i 10 minutter	Tilslutning til netværk
Amber LED blinker 0,3s on og 0,3s off (3,5s off sidste cyklus) i 10 minutter	Parringsenhed
Tegn på at TS600 kalder på varme eller køling - LED grøn i 0,5 sekund	Ved tryk på touch knappen
Tegn på at TS600 ikke kalder på varme eller køling - LED rød i 0,5 sekund	Ved tryk på touch knappen
LED blinker rødt 3 gange hvert 10. sekund	Lav batteritilstand
Rød LED blinker 4 gange hvert 10. sekund	Mistet forbindelse med styreenheden
LED blinker rødt 2 gange hvert 10. sekund	Fejl

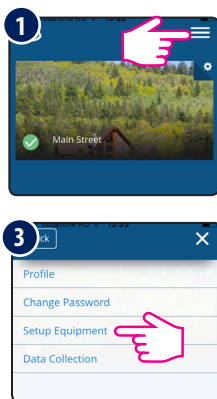
LED	Betydelse
Rød LED lyser i fem sekunde	Fabriksindstillinger
Grøn LED lyser i 0,25s og sluknar i 0,75s	Identifiseringslæge
Rød LED lyser i 0,3s og sluknar i 0,3s (3,5s efter seneste cykeln) i tio minutter	Nätverklæge
Gul LED lyser i 0,3s og sluknar i 0,3s (3,5s efter seneste cykeln) i tio minutter	Kopplar till enhet
Grøn LED lyser i 0,5 sekunder	Enheden signalerar om varme/kyla om knappen trycks ner
Rød LED lyser i 0,5 sekunder	Enheden signalerar inte om varme/kyla om knappen trycks ner
Rød LED blinkar tre ganger var tiende sekund	Låg batterinivå
Rød LED blinkar fyra ganger var tiende sekund	Länk till styrenhet förlorad
Rød LED blinkar två ganger var tiende sekund	Fel

LED	Merkitys
Punainen LED päällä 5 sekunnin ajan	Tehdasasetusten Palautus
Vihreä LED vilkkuu ollen 0,25s päällä ja 0,75s pois päältä	Tunnistustila
Punainen LED vilkkuu ollen 0,3s päällä ja 0,3s pois päältä (3,5s pois päältä viimeisessä syklistä) 10 minuutin ajan	Yhdistää verkkoon
Keltainen LED vilkkuu ollen 0,3s päällä ja 0,3s pois päältä (3,5s pois päältä viimeisessä syklistä) 10 minuutin ajan	Laitte pariuuu
Vihreä LED päällä 0,5 sekunnin ajan	Lämmityksen/ jäähdytyksen pyyntö, jos kosketusnappia painetaan
Punainen LED päällä 0,5 sekunnin ajan	Ei pyyntöä lämmitykselle tai jäähdytykselle, jos kosketusnappia painetaan
Punainen LED vilkkuu 3 kertaa 10 sekunnin välein	Pariston jännite alhainen
Punainen LED vilkkuu 4 kertaa 10 sekunnin välein	Menetettiin yhteys vanhemman kanssa
Punainen LED vilkkuu kahdesti 10 sekunnin välein	Virhe

LED	Betydning
Rød LED på i 5 sekunder	Tilbakestilling av instillinger
Grønn LED blinker 0.25s på og 0.75s av	Identifiseringsmodus
Rød LED blinker 0.3s på og 0.3s av (3.5s av siste runde) i 10 minutter	Tilkobling til nettverk
Oransje LED blinker i 0.3s på og 0.3s av (3.5s av siste runde) i 10 minutter	Paring av enhet
Green LED on for 0.5 seconds	Ber om varme/ kulde dersom berøringssensoren presses
Red LED on for 0.5 seconds	Ber ikke om varme eller kulde dersom berøringssensoren presses
Rød LED blinker 3 ganger hvert 10 sekund	Lavt batteri
Rød LED blinker 4 ganger hvert 10 sekund	Mistet kontakt med nettverk
Rød LED blinker to ganger hvert 10 sekund	Feil

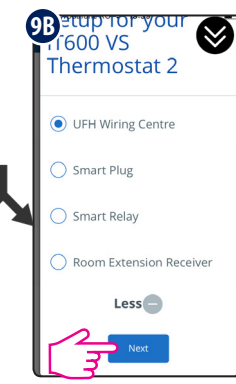
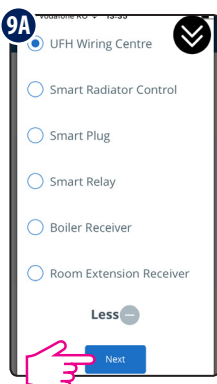
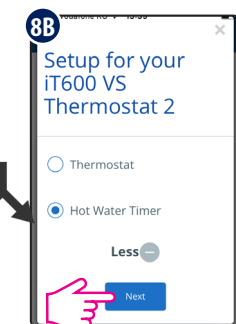
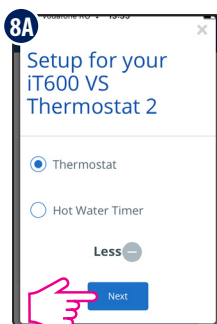
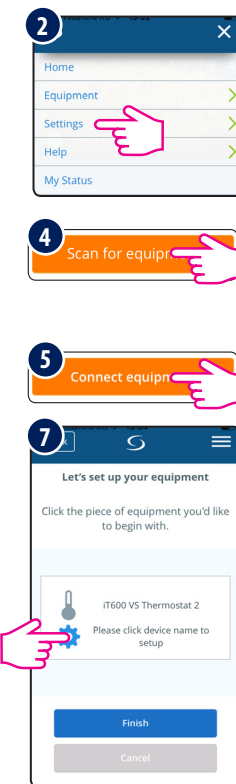
Par

Liittäminen



Paring

Koppling



10

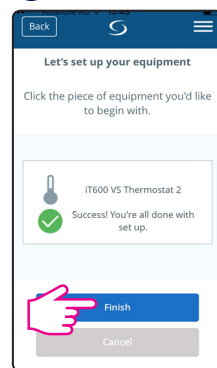
Følg instruktionerne på skærmen for at fuldføre installationen.

Seuraa näytön ohjeita viimeistellläkesi asennuksen.

Følg instruksjonene på skjermen for å fullføre oppsettet.

Följ instruktionerna på skärmen för att slutföra installationen.

11



Knapbetjening

Painikkeet

Styres med knapp

Knappar



Touch knapp område

Kosketusanturialue

Berøringssensor

Berøringssensor

Tryk på touchknappen for at se din TS600 status. Hvis TS600 har et varmebehov er LED grøn. Hvis TS600 ikke har et varmebehov, er LED rød.

Hvis TS600 er tilsluttet, skal du holde berøringssknappen nede i 3 sekunder. TS600 vil indtaste identifiseringsfunktionen og vil sende identifiseringskommandoen til alle relaterede enheder.

TS600 kan læses eller læses op via appen. For at læse enheden op; tryk og hold berøringssknappen i 10 sekunder det første minut efter genstart. Enheden vil nulstille og læse op.

For at udføre en nulstilling, tryk og hold berøringssknappen i 10 sekunder. LED'en bliver rød i 5 sekunder. TS600 vil forlade netværket og nulstille. Når den er færdig, vil TS600 genoptage tilslutningsfunktionen.

Paina kosketusnappia näkeäksesi laitteen tilan. Jos TS600 pyytää LÄMMITYSTÄ, LED palaa VIHREÄNÄ. Jos TS600 on TYYTYVÄINEN, LED palaa PUNAISENA.

Jos TS600 on paritettu, pidä kosketusnappi painettuna 3 sekunnin ajan. TS600 siirtyy tunnustustilaan ja lähettää tunnustuskomennon kaikkiin olennaisiin laitteisiin.

TS600 voidaan lukita tai avata sovelluksella. Avataksesi laitteen pidä kosketusnappi painettuna 10 sekunnin ajan ensimmäisen minuutin aikana uudelleen käynnistämisen jälkeen. Laitte nollataan, ja se avautuu.

Suorittaaksesi nollauksen pidä kosketusnappi painettuna 10 sekunnin ajan. LED alkaa palamaan punaisena 5 sekunnin ajan. TS600 poistuu verkosta ja nollaantuu. Tämän suoritettuaan TS600 siirty takaisin paritustilaan.

Trykk på berøringssensoren for å se statusen på apparatet. Dersom TS600 ber om VARME, vil LED-lyset være grønt. Dersom TS600 er METTET, vil LED-lyset være rødt.

Dersom TS600 pares, trykk og hold nede berøringssensoren i 3 sekunder. TS600 vil gå inn i identifiseringsmodus og vil sende en identifiseringskommando til alle relatererte apparater.

TS600 kan læses eller læses opp via appen. For å læse enheten, trykk og hold på berøringssensoren i 10 sekunder i løpet av det første minuttet etter omstart. Enheten vil da tilbakestilles og læses opp.

For å utføre en tilbakestilling, trykk og hold berøringssensoren i 10 sekunder, LED-lyset vil være rødt i 5 sekunder. TS600 vil forlate nettverket og tilbakestilles. Når den er ferdig, vil TS600 gå tilbake i paringsmodus.

Tryck på knappen för att se enhetens status. Om TS600 signalerar för VÄRME lyser LED-lampan GRÖNT. Om T600 INTE signalerar efter något lyser LED-lampan RÖTT.

Om TS600 är kopplad, tryck och håll ner knappen i tre sekunder. TS600 ställer då in läge för att identifiera andra enheter och skickar ett kommando till relaterade enheter.

TS600 kan läsas eller läsas upp med hjälp av appen. För att läsa upp enheten, tryck ner knappen i tio sekunder under den första minuten efter återstart. Då återställs enheten, och läses upp.

För att återställa enheten, tryck och håll ner knappen i tio sekunder. LED-lampan kommer att lysa rött i fem sekunder. TS600 lämnar då nätverket och återställs. När detta har gjorts sätts läget för koppling på igen.