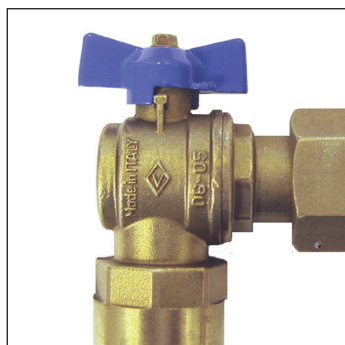




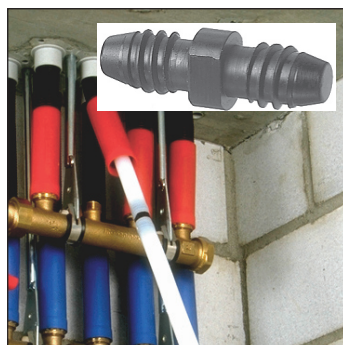
Monteringsveiledning Utbygting av innerrør



Steng vanntilførsle



Demonter det defekte røret fra fordeler og fjernkoplignen.



Monter et nytt rør på det defekte røret ved bruk av rørtrekkkoblingen, NRF nr. 511 27 1x



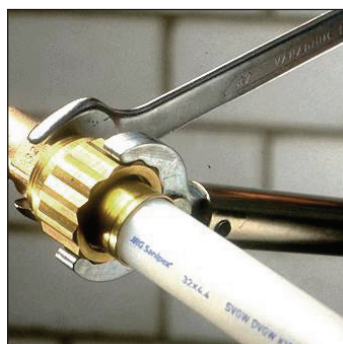
Demonter blandebatteri/kran. Skru ut festering eller boksforlenger i veggboxen ved hjelp av monteringsnøkkel, NRF nr 511 28 18.



Skru monteringsrør, NRF nr 511 28 22 på albuen og trekk dette ut av boksen, ved å trekke og løfte i en bevegelse.



Trekk det defekte røret ut (gjennom veggboxen) samtidig med at det nye røret (som er koblet til det gamle) skyves inn.



Ta av rørtrekkkoblingen, monter klemunion på det nye røret og skru denne på albuen med momentnøkkel, NRF nr 511 28 xx.



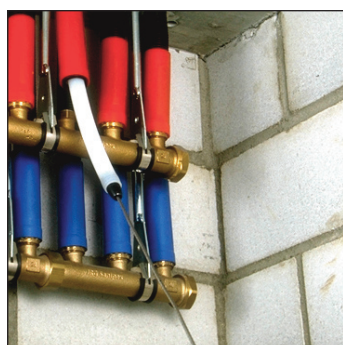
Monter deretter albue i veggboxen og skru inn festering eller boksforlenger.



Tilpass lengden på det nye røret og monter klemunion.



Koble røret til fordeler med momentnøkkel, NRF nr 511 28 xx.



Alternativt kan trekkefjær brukes ved skifting av rør. Nytt rør monteres på fjær og trekkes tilbake i ytterrøret.



Trykkprøv den nye installasjonen. Til slutt monteres blandebatteri/kran og vanntilførsel åpnes.