

409 Sof-Tred Plus™

Construction de vinyle microcellulaire avec surface en peau d'orange



Tapis ergonomique, antifatigue et de sécurité - Milieux Secs Longueurs Linéaires

409 Sof-Tred Plus™

Confort ergonomique pour les employés travaillant debout grâce à son épaisseur de 9,4 mm à la conception micro cellulaire composée de millions de bulles d'air

- Surface peau d'orange offre une traction non directionnel et est facile à nettoyer
- Les quatre côtés sont biseautés et scellés afin d'éviter que les employés ne trébuchent

Usage recommandé

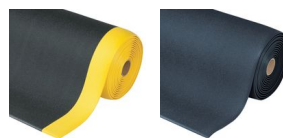
- Milieux Secs
- Pour installation dans usines de fabrication, lignes d'assemblage, emballage, entrepôts logistiques et postes individuels
- Usage léger

Coloris :

- Noir
- Noir/Jaune
- Gris

Dimensions :

- 60cm x 91cm
- 91cm x 150cm
- 122cm x linm
- 60cm x linm
- 91cm x linm
- 122cm x 18.3m
- 60cm x 18.3m
- 91cm x 18.3m



RÉSISTANCE À LUSURE

PROPRIÉTÉ ANTIDÉRAPANTE

ANTIFATIGUE

Tapis ergonomique, antifatigue et de sécurité - Milieux Secs Longueurs Linéaires

Sof-Tred Plus™

Général

Marque	Notrax
Catégorie	Milieux Secs Longueurs Linéaires
Numéro produit	409
Famille de produits	Tapis industriels et commerciaux
Groupe produit	Tapis ergonomique, antifatigue et de sécurité
Nom produit	Sof-Tred Plus™
Usage recommandé	Pour installation dans usines de fabrication, lignes d'assemblage, emballage, entrepôts logistiques et postes individuels
Lieu d'expédition	Barendrecht 2992SB, The Netherlands, Moselle, MS 39459, United States
Type	Milieux Secs - Confort
Update trigger	20210310-1301
Intensité d'Usage	Usage léger

Sustainability

REACH	Reach Conforme (enregistrement, évaluation, autorisation et restriction des produits chimiques)
Reach US	Reach Conforme (enregistrement, évaluation, autorisation et restriction des produits chimiques)
Rohs US	Rohs compliant (Restriction of Hazardous Substances).
Développement durable	Matériaux recyclables
Garantie	1

Tests

Résistance usure 1000	17.06%
Résistance usure 500	8.4%
Compression Déflexion 1.4	0.21 cm
Compression Déflexion 2.8	0.06 cm
Elongation	109.4%
Classement feu US	Pass
Dureté	25 Shore A
Taux antidérapant	R10
Coefficient de frottement	0.89
Surface inflammable	Il a passé
Résistance au déchirement	8.2 lb

Technical Specifications

Application	Milieux Industriels
Semelle	Vinyle micro cellulaire
Bordures	Bordures biseautées sur les quatre côtés
Matériel	Mousse de vinyle micro-cellulaire
Material Group	Vinyle
Procédé	Moussage

Sof-Tred Plus™ Gris

Nr. Art.	Dimension (cm)	Poids (kg)	Hauteur (cm)
409R0348GY	122cm x 18.3m	62	0.94
409R0324GY	60cm x 18.3m	31	0.94
409C0324GY	60cm x linm	1.7	0.94
409R0336GY	91cm x 18.3m	46	0.94
409S0335GY	91cm x 150cm	3.8	0.94
409S0323GY	60cm x 91cm	1.6	0.94
409C0348GY	122cm x linm	3.4	0.94
409C0336GY	91cm x linm	2.6	0.94

Sof-Tred Plus™ Noir/Jaune

Nr. Art.	Dimension (cm)	Poids (kg)	Hauteur (cm)
409C0336BY	91cm x linm	2.1	0.94
409R0348BY	122cm x 18.3m	51	0.94
409R0324BY	60cm x 18.3m	26	0.94
409C0324BY	60cm x linm	1.7	0.94
409R0336BY	91cm x 18.3m	38	0.94
409C0348BY	122cm x linm	2.8	0.94
409S0335BY	91cm x 150cm	3.2	0.94
409S0323BY	60cm x 91cm	1.3	0.94

Sof-Tred Plus™ Noir

Nr. Art.	Dimension (cm)	Poids (kg)	Hauteur (cm)
409R0348BL	122cm x 18.3m	62	0.94
409R0324BL	60cm x 18.3m	31	0.94
409C0324BL	60cm x linm	1.7	0.94
409R0336BL	91cm x 18.3m	46	0.94
409C0336BL	91cm x linm	2.6	0.94
409C0348BL	122cm x linm	3.4	0.94
409S0323BL	60cm x 91cm	1.6	0.94
409S0335BL	91cm x 150cm	3	0.94