

413 Gripper Sof-Tred™

Estrato Dyna-Shield™ com nervuras longitudinais



Tapetes Ergonómicos Anti-Fadiga e Segurança - Comprimentos Lineares para Áreas Secas

413 Gripper Sof-Tred™

Conforto excepcional no trabalho graças a um composto com formulação especial com 12,7 mm espessura. O estrato exclusivo de proteção em Dyna-Shield aumenta 50% a sua longevidade em serviço quando comparado com o vinil microcelular.

- Nervuras longitudinais para bom equilíbrio e andamento seguro
- Os quatro lados são biselados para minimizar o risco de tropeçamento
- Disponíveis barreiras amarelas longitudinais para cumprir com a regra OSHA 1910-144

Utilização recomendada

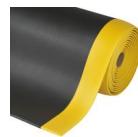
- Áreas Secas
- Para colocação em fábricas de produção, linhas de montagem, armazéns de seleção, embalagem e logística, estações individuais de trabalho.
- Uso Médio

Cores:

- Preto/amarelo
- Cinzento

Tamanhos:

- 60cm x 91cm
- 91cm x 150cm
- 122cm x linm
- 60cm x linm
- 91cm x linm
- 122cm x 18.3m
- 60cm x 18.3m
- 91cm x 18.3m



Tapetes Ergonómicos Anti-Fadiga e Segurança - Comprimentos Lineares para Áreas Secas

Gripper Sof-Tred™

Geral

Brand	Notrax
Categoria	Comprimentos Lineares para Áreas Secas
Modelo	413
Produto familiar	Cobertura de Pisos Industriais e Comerciais
Grupo de produtos	Tapetes Ergonómicos Anti-Fadiga e Segurança
Nome do Produto	Gripper Sof-Tred™
Utilização recomendada	Para colocação em fábricas de produção, linhas de montagem, armazéns de seleção, embalagem e logística, estações individuais de trabalho.
	Barendrecht 2992SB, The Netherlands, Moselle, MS 39459, United States
Designação	Áreas Secas – Dyna-Shield™
Update trigger	20210310-1301
	Uso Médio

Sustainability

REACH	REACH Compatível (Registo, Avaliação, Autorização e Restrição de Químicos)
Reach US	REACH Compatível (Registo, Avaliação, Autorização e Restrição de Químicos)
Rohs US	Rohs compliant (Restriction of Hazardous Substances).
Sustentabilidade	Material Reciclável
	1

Tests

Resistência à abrasão 1000	4.9%
Resistência à abrasão 500	2.15%
	0.62 cm
	0.77 cm
Elongação	126%
	Pass
Bateria de espuma	40 lb/in ²
Dureza	15 Shore A
Anti escorregamento	R10
Coeficiente de fricção	1.00
Inflamabilidade da superfície	Passar
Resistência ao rasgamento	10.6 lb

Technical Specifications

Application	Ambientes industriais
Forro	Vinílica microcelular
Carga de ruptura	24.5 lb
Bordas	Orlas biseladas em todos os lados
Material	Vinil microcelular
Material Group	Vinil
Processo	Formação de espuma

Gripper Sof-Tred™ Preto/amarelo

Art. n.º	Dimensões (cm)	Peso (kg)	Altura (cm)
413S0023BY	60cm x 91cm	2.1	1.27
413R0036BY	91cm x 18.3m	64	1.27
413R0024BY	60cm x 18.3m	43	1.27
413R0048BY	122cm x 18.3m	86	1.27
413C0024BY	60cm x linm	2.3	1.27
413S0035BY	91cm x 150cm	5.3	1.27
413C0036BY	91cm x linm	3.5	1.27
413C0048BY	122cm x linm	4.7	1.27

Gripper Sof-Tred™ Cinzento

Art. n.º	Dimensões (cm)	Peso (kg)	Altura (cm)
413R0024GY	60cm x 18.3m	43	1.27
413C0048GY	122cm x linm	4.7	1.27
413R0048GY	122cm x 18.3m	86	1.27
413S0023GY	60cm x 91cm	2.1	1.27
413R0036GY	91cm x 18.3m	64	1.27
413S0035GY	91cm x 150cm	5.3	1.27
413C0024GY	60cm x linm	2.3	1.27
413C0036GY	91cm x linm	3.5	1.27