

# 413 Gripper Sof-Tred™

Oberfläche Dyna-Shield™ mit längsrillen



# Arbeitsplatzmatten Ergonomie Anti- Ermüdung - Trockene Bereiche Laufende Meter

## 413 Gripper Sof-Tred™

Sehr hoher Stehkomfort durch 12,7mm dickes neu konzipiertes Material. Strapazierfähige Oberfläche Dyna-Shield™ erhöht die Haltbarkeit um 50% verglichen mit herkömmlichen MikrozellenVinylbodenbelägen.

- Längsrillen für sicheres Stehen
- Vier abgeschrägte Kanten für stolperfreien Zugang
- Rutschfeste Oberfläche R10 nach DIN51130 und BGR181

### Empfohlener Gebrauch

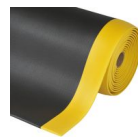
- Trockene Umgebung
- Für die Platzierung in Fertigungsstätten, an Fließbändern, an Verpackungsstationen und Logistiklagern, als auch an individuellen Arbeitsplätzen.
- Mittlere Beanspruchung

### Farben:

- Schwarz/Gelb
- Grau

### Abmessungen:

- 60cm x 91cm
- 91cm x 150cm
- 122cm x linm
- 60cm x linm
- 91cm x linm
- 122cm x 18.3m
- 60cm x 18.3m
- 91cm x 18.3m



VERSCHLEIßFESTIGKEIT

ANTI-RUTSCH

ANTI-ERMÜDUNG

# Arbeitsplatzmatten Ergonomie Anti- Ermüdung - Trockene Bereiche Laufende Meter

## Gripper Sof-Tred™

### Allgemeines

Marke	Notrax
Kategorie	Trockene Bereiche Laufende Meter
Produktnummer	413
Produktfamilie	Industrielle & kommerzielle Matten
Produktgruppe	Arbeitsplatzmatten Ergonomie Anti- Ermüdung
Produktname	Gripper Sof-Tred™
Vorgeschriebene Anwendung	Für die Platzierung in Fertigungsstätten, an Fließbändern, an Verpackungsstationen und Logistikkägern, als auch an individuellen Arbeitsplätzen.
Versand Standort	Barendrecht 2992SB, The Netherlands, Moselle, MS 39459, United States
Typ	Trockene Umgebungen- Dyna Shield™
Update trigger	20210310-1301
Nutzungsstärke	Mittlere Beanspruchung

### Sustainability

REACH	Reach Compliant (Registrierung, Bewertung, Zulassung und Beschränkung chemischer Substanzen)
Reach US	Reach Compliant (Registrierung, Bewertung, Zulassung und Beschränkung chemischer Substanzen)
Rohs US	Rohs compliant (Restriction of Hazardous Substances).
Nachhaltigkeit	Recyclbares Material
Gewährleistung	1

### Tests

Abriebfestigkeit 1000	4.9%
Abriebfestigkeit 500	2.15%
Druckfederung 1.4	0.62 cm
Druckfederung 2.8	0.77 cm
Ausdehnung	126%
Brandschutzklasse US	Pass
Druckfederung	40 lb/in <sup>2</sup>
Härtegrad	15 Shore A
Rutsch Bewertung	R10
Reibungskoeffizient	1.00
Oberflächen Brennbarkeit	Bestanden
Reißfestigkeit	10.6 lb

## Technical Specifications

Anwendung	Industrielle Umgebungen
Rücken	Mikrozellulärem Vinyl
Bruchbelastung	24.5 lb
Kanten	Abgeschrägte Kanten an allen Seiten
Material	Microcelluläres Vinyl
Material Group	Vinyl
Prozess	Verschäumung

## Gripper Sof-Tred™ Schwarz/Gelb

Art. Nr.	Abmessungen (cm)	Gewicht (kg)	Höhe (cm)
413S0023BY	60cm x 91cm	2.1	1.27
413R0036BY	91cm x 18.3m	64	1.27
413R0024BY	60cm x 18.3m	43	1.27
413R0048BY	122cm x 18.3m	86	1.27
413C0024BY	60cm x linm	2.3	1.27
413S0035BY	91cm x 150cm	5.3	1.27
413C0036BY	91cm x linm	3.5	1.27
413C0048BY	122cm x linm	4.7	1.27

## Gripper Sof-Tred™ Grau

Art. Nr.	Abmessungen (cm)	Gewicht (kg)	Höhe (cm)
413R0024GY	60cm x 18.3m	43	1.27
413C0048GY	122cm x linm	4.7	1.27
413R0048GY	122cm x 18.3m	86	1.27
413S0023GY	60cm x 91cm	2.1	1.27
413R0036GY	91cm x 18.3m	64	1.27
413S0035GY	91cm x 150cm	5.3	1.27
413C0024GY	60cm x linm	2.3	1.27
413C0036GY	91cm x linm	3.5	1.27