

409 Sof-Tred Plus™

Konstruktion von Mikrozellen-Vinyl mit Orangenhaut Oberfläche



Arbeitsplatzmatten Ergonomie Anti- Ermüdung - Trockene Bereiche Laufende Meter

409 Sof-Tred Plus™

Grundlegender Arbeitskomfort durch 9,4mm dicke Arbeitsplattform, bestehend aus einer Konstruktion von Mikrozellen-Vinyl aus Millionen von Luftblasen, die einen grundlegenden ergonomischen Vorteil bieten.

- Orangenhaut sorgt für einfache Drehbewegung, einfach zu reinigen
- Alle vier Seiten sind angeschrägt und versiegelt, sodass Stolpergefahren minimiert werden

Empfohlener Gebrauch

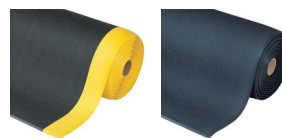
- Trockene Umgebung
- Für die Platzierung in Fertigungsstätten, an Fließbändern, an Verpackungsstationen und Logistiklagern, als auch an individuellen Arbeitsplätzen.
- Leichte Beanspruchung

Farben:

- Schwarz
- Schwarz/Gelb
- Grau

Abmessungen:

- 60cm x 91cm
- 91cm x 150cm
- 122cm x linm
- 60cm x linm
- 91cm x linm
- 122cm x 18.3m
- 60cm x 18.3m
- 91cm x 18.3m



VERSCHLEIßFESTIGKEIT

ANTI-RUTSCH

ANTI-ERMÜDUNG

Arbeitsplatzmatten Ergonomie Anti- Ermüdung - Trockene Bereiche Laufende Meter

Sof-Tred Plus™

Allgemeines

Marke	Notrax
Kategorie	Trockene Bereiche Laufende Meter
Produktnummer	409
Produktfamilie	Industrielle & kommerzielle Matten
Produktgruppe	Arbeitsplatzmatten Ergonomie Anti- Ermüdung
Produktname	Sof-Tred Plus™
Vorgeschriebene Anwendung	Für die Platzierung in Fertigungsstätten, an Fließbändern, an Verpackungsstationen und Logistikkägern, als auch an individuellen Arbeitsplätzen.
Versand Standort	Barendrecht 2992SB, The Netherlands, Moselle, MS 39459, United States
Typ	Trockene Umgebungen - Comfort™
Update trigger	20210310-1301
Nutzungsstärke	Leichte Beanspruchung

Sustainability

REACH	Reach Compliant (Registrierung, Bewertung, Zulassung und Beschränkung chemischer Substanzen)
Reach US	Reach Compliant (Registrierung, Bewertung, Zulassung und Beschränkung chemischer Substanzen)
Rohs US	Rohs compliant (Restriction of Hazardous Substances).
Nachhaltigkeit	Recyclbares Material
Gewährleistung	1

Tests

Abriebfestigkeit 1000	17.06%
Abriebfestigkeit 500	8.4%
Druckfederung 1.4	0.21 cm
Druckfederung 2.8	0.06 cm
Ausdehnung	109.4%
Brandschutzklasse US	Pass
Härtegrad	25 Shore A
Rutsch Bewertung	R10
Reibungskoeffizient	0.89
Oberflächen Brennbarkeit	Bestanden
Reißfestigkeit	8.2 lb

Technical Specifications

Anwendung	Industrielle Umgebungen
Rücken	Mikrozellulärem Vinyl
Kanten	Abgeschrägte Kanten an allen Seiten
Material	Microcelluläres Vinyl
Material Group	Vinyl
Prozess	Verschäumung

Sof-Tred Plus™ Grau

Art. Nr.	Abmessungen (cm)	Gewicht (kg)	Höhe (cm)
409R0348GY	122cm x 18.3m	62	0.94
409R0324GY	60cm x 18.3m	31	0.94
409C0324GY	60cm x linm	1.7	0.94
409R0336GY	91cm x 18.3m	46	0.94
409S0335GY	91cm x 150cm	3.8	0.94
409S0323GY	60cm x 91cm	1.6	0.94
409C0348GY	122cm x linm	3.4	0.94
409C0336GY	91cm x linm	2.6	0.94

Sof-Tred Plus™ Schwarz/Gelb

Art. Nr.	Abmessungen (cm)	Gewicht (kg)	Höhe (cm)
409C0336BY	91cm x linm	2.1	0.94
409R0348BY	122cm x 18.3m	51	0.94
409R0324BY	60cm x 18.3m	26	0.94
409C0324BY	60cm x linm	1.7	0.94
409R0336BY	91cm x 18.3m	38	0.94
409C0348BY	122cm x linm	2.8	0.94
409S0335BY	91cm x 150cm	3.2	0.94
409S0323BY	60cm x 91cm	1.3	0.94

Sof-Tred Plus™ Schwarz

Art. Nr.	Abmessungen (cm)	Gewicht (kg)	Höhe (cm)
409R0348BL	122cm x 18.3m	62	0.94
409R0324BL	60cm x 18.3m	31	0.94
409C0324BL	60cm x linm	1.7	0.94
409R0336BL	91cm x 18.3m	46	0.94
409C0336BL	91cm x linm	2.6	0.94
409C0348BL	122cm x linm	3.4	0.94
409S0323BL	60cm x 91cm	1.6	0.94
409S0335BL	91cm x 150cm	3	0.94