

419 Diamond Sof-Tred™

Dyna-Shield™ toplaag met industrieel traanplaatmotief



Ergonomische Antivermoeidheids- en Veiligheidsmatten - Droge Omgevingen

Lineaire Lengtes

419 Diamond Sof-Tred™

Uitzonderlijk comfort dankzij een nieuw geformuleerde veerkrachtige schuimvinylsamenstelling en 12,7 mm dik materiaal. Beschermende toplaag van exclusief Dyna-Shield™ verlengt de levensduur met 50% ten opzichte van standaard vinylschuim.

- Leverbaar met gele waarschuwingsranden volgens OSHA code 1910-144
- Rondom met afgedichte en afgeschuinde randen om struikelgevaar te vermijden
- Industrieel traanplaatmotief voor uitstekende slijpvastheid en grote bewegingsvrijheid

Aanbevolen gebruik

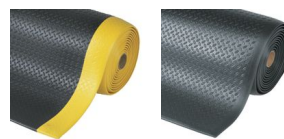
- Droge werkomgevingen
- Voor plaatsing in fabrieken, assemblagelijnen, logistieke magazijnen en individuele werkstations.
- Middelzwaar gebruik

Kleuren:

- Zwart
- Zwart/geel
- Grijs

Afmetingen:

- 60cm x 91cm
- 91cm x 150cm
- 122cm x linm
- 60cm x linm
- 91cm x linm
- 122cm x 18.3m
- 60cm x 18.3m
- 91cm x 18.3m



SLIJTVASTHEID

ANTISLIP

ANTIVERMOEIDHEID

Ergonomische Antivermoeidheids- en Veiligheidsmatten - Droge Omgevingen

Lineaire Lengtes

Diamond Sof-Tred™

Algemeen

Merk	Notrax
Categorie	Droge Omgevingen Lineaire Lengtes
Produktnummer	419
Productfamilie	Industriële en commerciële matten
Produktgroep	Ergonomische Antivermoeidheids- en Veiligheidsmatten
Productnaam	Diamond Sof-Tred™
Aanbevolen toepassing	Voor plaatsing in fabrieken, assemblagelijnen, logistieke magazijnen en individuele werkstations.
Verzendlocatie	Barendrecht 2992SB, The Netherlands, Moselle, MS 39459, United States
Type	Droge Omgevingen - Dyna Shield™
Update trigger	20210310-1301
Gebruiksintensiteit	Middelzwaar gebruik

Sustainability

REACH	REACH conform (registratie, evaluatie, autorisatie en beperking van chemicaliën)
Reach US	REACH conform (registratie, evaluatie, autorisatie en beperking van chemicaliën)
Rohs US	Rohs compliant (Restriction of Hazardous Substances).
Duurzaamheid	Recyclebaar materiaal
Garantie	1

Tests

Slijtvastheid 1000	2.20%
Slijtvastheid 500	0.83%
Compressie deflectie 1.4	0.67 cm
Compressie deflectie 2.8	0.82 cm
Uitrekking	147%
Brandklasse VS	Pass
Test schuim	40 lb/in ²
Hardheid	20 Shore A
Antislip	R10
Coefficiënte wrijving Droog	1.00
Brandbestendigheid oppervlak	Gehaald
Scheursterkte	12.1 lb

Technical Specifications

Applicatie	Industriële omgevingen
Rug	Microcellulaire schuimvinyl
Breukbelasting	16.8 lb
Randen	Afgeschuinde rubberen randen aan alle vier zijdes
Materiaal	Microcellulair Vinyl
Material Group	Vinyl
Proces	Schuimen

Diamond Sof-Tred™ Grijs

Art. nr.	Afmetingen (cm)	Gewicht (kg)	Hoogte (cm)
419S0035GY	91cm x 150cm	5.3	1.27
419S0023GY	60cm x 91cm	2.1	1.27
419C0036GY	91cm x linm	3.5	1.27
419C0024GY	60cm x linm	2.3	1.27
419R0024GY	60cm x 18.3m	43	1.27
419R0048GY	122cm x 18.3m	86	1.27
419C0048GY	122cm x linm	4.7	1.27
419R0036GY	91cm x 18.3m	64	1.27

Diamond Sof-Tred™ Zwart

Art. nr.	Afmetingen (cm)	Gewicht (kg)	Hoogte (cm)
419S0035BL	91cm x 150cm	5.3	1.27
419C0024BL	60cm x linm	2.3	1.27
419C0036BL	91cm x linm	3.5	1.27
419S0023BL	60cm x 91cm	2.1	1.27
419R0036BL	91cm x 18.3m	64	1.27
419R0048BL	122cm x 18.3m	86	1.27
419C0048BL	122cm x linm	4.7	1.27
419R0024BL	60cm x 18.3m	43	1.27

Diamond Sof-Tred™ Zwart/geel

Art. nr.	Afmetingen (cm)	Gewicht (kg)	Hoogte (cm)
419C0024BY	60cm x linm	2.3	1.27
419S0023BY	60cm x 91cm	2.1	1.27
419C0036BY	91cm x linm	3.5	1.27
419S0035BY	91cm x 150cm	5.3	1.27
419R0024BY	60cm x 18.3m	43	1.27
419C0048BY	122cm x linm	4.7	1.27
419R0048BY	122cm x 18.3m	86	1.27
419R0036BY	91cm x 18.3m	64	1.27