

413 Gripper Sof-Tred™

Couche Dyna-Shield™ avec stries fines sur la largeur



Tapis ergonomique, antifatigue et de sécurité - Milieux Secs Longueurs Linéaires

413 Gripper Sof-Tred™

Confort exceptionnel des employés grâce à une épaisseur de 12,7 mm d'un nouveau mélange de vinyle. Couche protectrice exclusive Dyna-Shield™ augmentant la durée de vie du tapis de 50% par rapport à des tapis en vinyle micro cellulaire standard.

- Stries latérales pour une adhérence accrue
- Tous les 4 côtés sont biseautés et scellés pour minimiser les risques de chutes
- Score antidérapant R10 conforme à la norme DIN51130 et règle BG BGR181

Usage recommandé

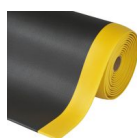
- Milieux Secs
- Pour installation dans usines de fabrication, lignes d'assemblage, emballage, entrepôts logistiques et postes individuels
- Usage modéré

Coloris :

- Noir/Jaune
- Gris

Dimensions :

- 60cm x 91cm
- 91cm x 150cm
- 122cm x linm
- 60cm x linm
- 91cm x linm
- 122cm x 18.3m
- 60cm x 18.3m
- 91cm x 18.3m



RÉSISTANCE À LUSURE

PROPRIÉTÉ ANTIDÉRAPANTE

ANTIFATIGUE

Tapis ergonomique, antifatigue et de sécurité - Milieux Secs Longueurs Linéaires

Gripper Sof-Tred™

Général

Marque	Notrax
Catégorie	Milieux Secs Longueurs Linéaires
Numéro produit	413
Famille de produits	Tapis industriels et commerciaux
Groupe produit	Tapis ergonomique, antifatigue et de sécurité
Nom produit	Gripper Sof-Tred™
Usage recommandé	Pour installation dans usines de fabrication, lignes d'assemblage, emballage, entrepôts logistiques et postes individuels
Lieu d'expédition	Barendrecht 2992SB, The Netherlands, Moselle, MS 39459, United States
Type	Milieux Secs - Dyna Shield™
Update trigger	20210310-1301
Intensité d'Usage	Usage modéré

Sustainability

REACH	Reach Conforme (enregistrement, évaluation, autorisation et restriction des produits chimiques)
Reach US	Reach Conforme (enregistrement, évaluation, autorisation et restriction des produits chimiques)
Rohs US	Rohs compliant (Restriction of Hazardous Substances).
Développement durable	Matériaux recyclables
Garantie	1

Tests

Résistance usure 1000	4.9%
Résistance usure 500	2.15%
Compression Déflexion 1.4	0.62 cm
Compression Déflexion 2.8	0.77 cm
Elongation	126%
Classement feu US	Pass
Batterie à base de mousse	40 lb/in ²
Dureté	15 Shore A
Taux antidérapant	R10
Coefficient de frottement	1.00
Surface inflammable	Il a passé
Résistance au déchirement	10.6 lb

Technical Specifications

Application	Milieux Industriels
Semelle	Vinyle micro cellulaire
Charge de freinage	24.5 lb
Bordures	Bordures biseautées sur les quatre côtés
Matériel	Mousse de vinyle micro-cellulaire
Material Group	Vinyle
Procédé	Moussage

Gripper Sof-Tred™ Noir/Jaune

Nr. Art.	Dimension (cm)	Poids (kg)	Hauteur (cm)
413S0023BY	60cm x 91cm	2.1	1.27
413R0036BY	91cm x 18.3m	64	1.27
413R0024BY	60cm x 18.3m	43	1.27
413R0048BY	122cm x 18.3m	86	1.27
413C0024BY	60cm x linm	2.3	1.27
413S0035BY	91cm x 150cm	5.3	1.27
413C0036BY	91cm x linm	3.5	1.27
413C0048BY	122cm x linm	4.7	1.27

Gripper Sof-Tred™ Gris

Nr. Art.	Dimension (cm)	Poids (kg)	Hauteur (cm)
413R0024GY	60cm x 18.3m	43	1.27
413C0048GY	122cm x linm	4.7	1.27
413R0048GY	122cm x 18.3m	86	1.27
413S0023GY	60cm x 91cm	2.1	1.27
413R0036GY	91cm x 18.3m	64	1.27
413S0035GY	91cm x 150cm	5.3	1.27
413C0024GY	60cm x linm	2.3	1.27
413C0036GY	91cm x linm	3.5	1.27