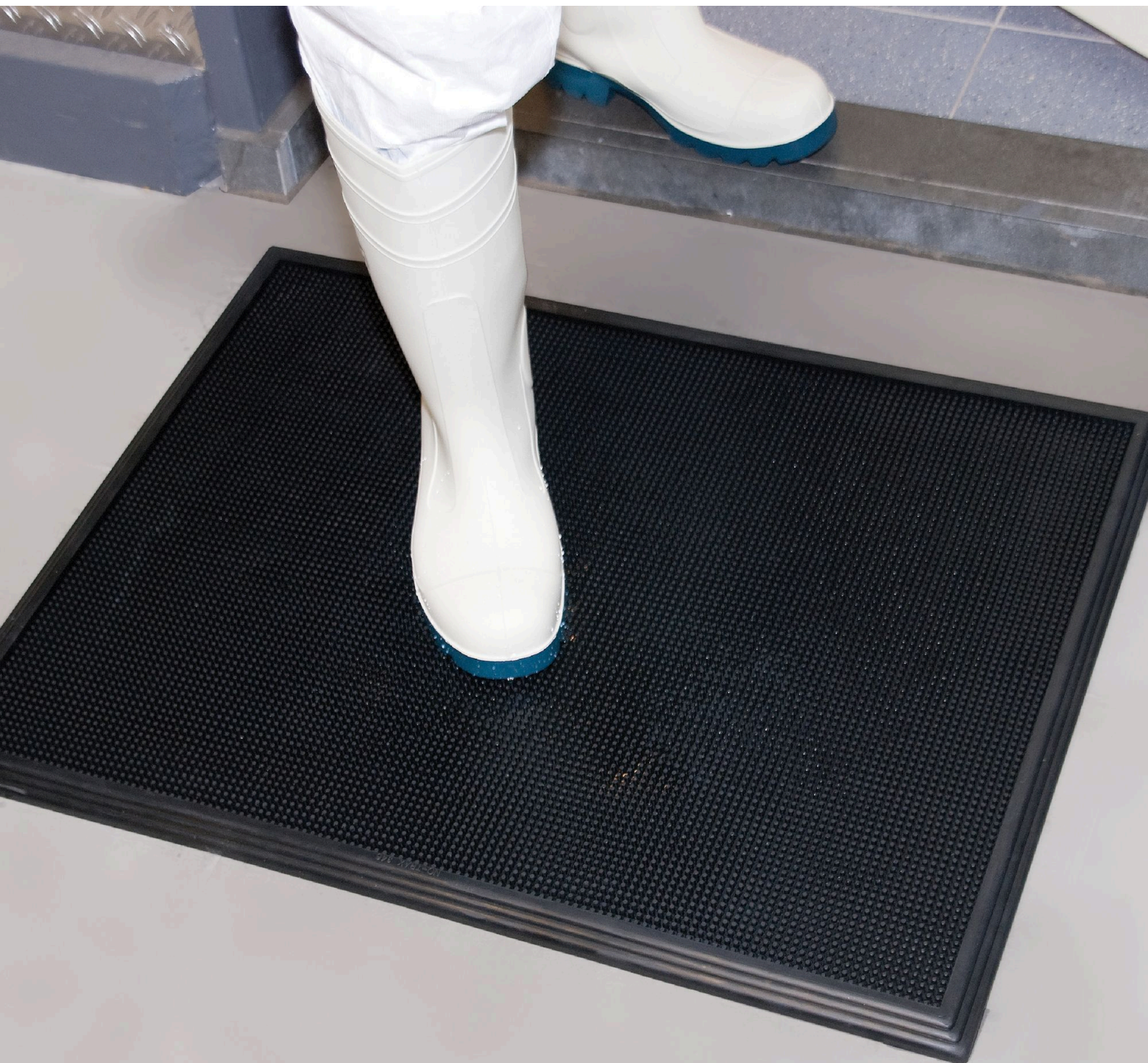


346 Sani-Trax®

Desinfecterend voetbad entreemat



Ergonomische Antivermoeidheids- en Veiligheidsmatten - Antislip Hygiënische Matten

346 Sani-Trax®

Deze mat reinigt en desinfecteert schoenen, aanbevolen voor entrees in de voedselverwerkingsindustrie. Als de voetgangers voorbijkomen, buigen rubberen uiteinden onder druk om zolen onder te dompelen in een ontsmettingsmiddel, een dubbele actie dat besmetting voorkomt in de voedselverwerkingsindustrie.

- Handige afmeting zorgt ervoor dat het in de meeste deuropeningen past
- Zuignappen aan de onderkant voorkomen dat de mat verschuift
- 100% stevige natuurrubbersamenstelling; ontworpen om bestand te zijn tegen de meeste ontsmettingsmiddelen en temperatuurwisselingen

Aanbevolen gebruik

- Vochtige/Droge Werkomgevingen
- In deuropeningen, gangen, verpakkingsruimtes, laboratoria, werknemers kleedkamers, kantines, verboden gebieden en ontvangstkamers- elke plek waar verspreiding van verontreiniging moet worden beperkt.
- Intensief loopverkeer

Kleuren:

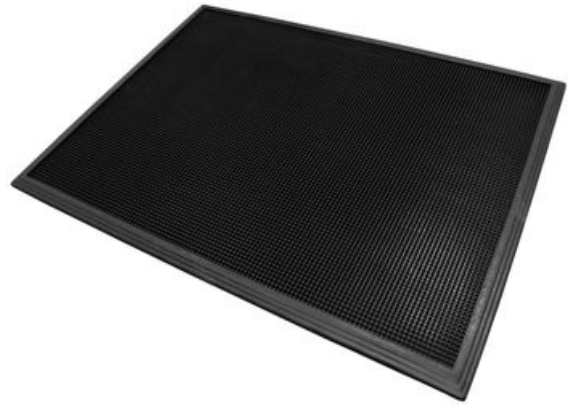
- Zwart

Afmetingen:

- 45cm x 60cm
- 61cm x 81cm

Accessoires:

- 173-19



SLIJTVASTHEID

ANTISLIP

ANTIVERMOEIDHEID

Ergonomische Antivermoeidheids- en Veiligheidsmatten - Antislip Hygiënische Matten

Sani-Trax®

Algemeen

Merk	Notrax
Categorie	Antislip Hygiënische Matten
Produktnummer	346
Productfamilie	Industriële en commerciële matten
Productgroep	Ergonomische Antivermoeidheids- en Veiligheidsmatten
Productnaam	Sani-Trax®
Aanbevolen toepassing	In deuropeningen, gangen, verpakkingsruimtes, laboratoria, werknemers kleedkamers, kantines, verboden gebieden en ontvangstkamers- elke plek waar verspreiding van verontreiniging moet worden beperkt.
Verzendlocatie	Barendrecht 2992SB, The Netherlands, Chicago, IL 60638, United States
Type	Desinfecterend Voetenbad
Update trigger	20210310-1301
Gebruiksintensiteit	Intensief loopverkeer

Sustainability

REACH	REACH conform (registratie, evaluatie, autorisatie en beperking van chemicaliën)
Reach APAC	REACH conform (registratie, evaluatie, autorisatie en beperking van chemicaliën)
Reach US	REACH conform (registratie, evaluatie, autorisatie en beperking van chemicaliën)
Rohs APAC	Rohs compliant (Restriction of Hazardous Substances).
Rohs EU	Rohs compliant (Restriction of Hazardous Substances).
Rohs US	Rohs compliant (Restriction of Hazardous Substances).
Duurzaamheid	Recyclebaar materiaal
Garantie	1

Tests

Brandklasse VS	Pass
----------------	------

Technical Specifications

Applicatie	Industriële omgevingen
Randen	Afgeschuinde rubberen randen aan alle vier de zijdes
Materiaal	Natuurrubber
Material Group	Natuurrubber
Proces	Persen van vormen

Sani-Trax® Zwart

346S2432BL

346S1824BL

Art. nr.	Afmetingen (cm)	Gewicht (kg)	Hoogte (cm)
346S2432BL	61cm x 81cm	6.2	1.9
346S1824BL	45cm x 60cm	3.5	1.9

Accessoires

173-19