

413 Gripper Sof-Tred™

Rivestimento Dyna-Shield™ con struttura a coste ondulate longitudinalment



Tappetini ergonomici, antifatica e di sicurezza - Lunghezze lineari per aree asciutte

413 Gripper Sof-Tred™

Eccezionale comfort per l'operatore, grazie a una miscela di nuova formulazione con spessore di 12,7 mm. Il rivestimento di protezione nell'esclusivo Dyna-Shield™ prolunga la vita utile del 50% rispetto al normale vinile microcellulare.

- Struttura a coste ondulate longitudinalmente per un calpestio in sicurezza
- Tutti e quattro i lati sono smussati e sigillati per ridurre al minimo il rischio di inciampo
- Disponibili con bordi gialli lungo i lati per essere conformi alla direttiva OSHA 1910-144

Utilizzo consigliato

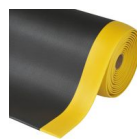
- Aree Asciutte
- Utilizzo in impianti di produzione, linee di assemblaggio, magazzini di logistica e imballaggio, postazioni di lavoro individuale.
- Uso moderato

Colori:

- Nero/giallo
- Grigio

Dimensioni

- 60cm x 91cm
- 91cm x 150cm
- 122cm x linm
- 60cm x linm
- 91cm x linm
- 122cm x 18.3m
- 60cm x 18.3m
- 91cm x 18.3m



Tappetini ergonomici, antifatica e di sicurezza - Lunghezze lineari per aree asciutte

Gripper Sof-Tred™

Generale

Brand	Notrax
Categoria	Lunghezze lineari per aree asciutte
Numero del prodotto	413
Famiglia di prodotti	Tappeti industriali & commerciali
Gruppo di prodotti	Tappetini ergonomici, antifatica e di sicurezza
Nome del prodotto	Gripper Sof-Tred™
Utilizzo consigliato	Utilizzo in impianti di produzione, linee di assemblaggio, magazzini di logistica e imballaggio, postazioni di lavoro individuale.
	Barendrecht 2992SB, The Netherlands, Moselle, MS 39459, United States
Designazione	Aree asciutte - Dyna Shield™
Update trigger	20210310-1301
Tipo di utilizzo	Uso moderato

Sustainability

REACH	REACH Conforme (registrazione, valutazione, autorizzazione e Restrizione delle sostanze chimiche)
Reach US	REACH Conforme (registrazione, valutazione, autorizzazione e Restrizione delle sostanze chimiche)
Rohs US	Rohs compliant (Restriction of Hazardous Substances).
Sostenibilità	Materiale riciclato
	1

Tests

Resistenza all'abrasione 1000	4.9%
Resistenza all'abrasione 500	2.15%
	0.62 cm
	0.77 cm
Allungamento	126%
	Pass
Batteria in schiuma	40 lb/in ²
Durezza	15 Shore A
Capacità antiscivolo	R10
Attrito coefficiente	1.00
Infiammabilità superficiale	Passare
Resistenza allo strappo	10.6 lb

Technical Specifications

Utilizzo	Ambienti industriali
Supporto	Vinile microcellulare
Carico di rottura	24.5 lb
Bordi	Bordi pressati su tutti i lati
Materiale	Vinile microcellulare
Material Group	Vinile
Processi	La formazione di schiuma

Gripper Sof-Tred™ Nero/giallo

Art. no.	Dimensioni (cm)	Peso (kg)	Altezza (cm)
413S0023BY	60cm x 91cm	2.1	1.27
413R0036BY	91cm x 18.3m	64	1.27
413R0024BY	60cm x 18.3m	43	1.27
413R0048BY	122cm x 18.3m	86	1.27
413C0024BY	60cm x linm	2.3	1.27
413S0035BY	91cm x 150cm	5.3	1.27
413C0036BY	91cm x linm	3.5	1.27
413C0048BY	122cm x linm	4.7	1.27

Gripper Sof-Tred™ Grigio

Art. no.	Dimensioni (cm)	Peso (kg)	Altezza (cm)
413R0024GY	60cm x 18.3m	43	1.27
413C0048GY	122cm x linm	4.7	1.27
413R0048GY	122cm x 18.3m	86	1.27
413S0023GY	60cm x 91cm	2.1	1.27
413R0036GY	91cm x 18.3m	64	1.27
413S0035GY	91cm x 150cm	5.3	1.27
413C0024GY	60cm x linm	2.3	1.27
413C0036GY	91cm x linm	3.5	1.27