

419 Diamond Sof-Tred™

Dyna-Shield™ con diseño no-direccional "Deck Plate"



Alfombras ergonómicas, anti-desgaste y de seguridad - Longitudes lineales de zonas secas

419 Diamond Sof-Tred™

El confort excepcional para el trabajador es excelente gracias a la fórmula del compuesto de 12,7 mm de grosor. La capa protectora de Dyna-Shield™ alarga la vida del producto en un 50% en relación al vinilo micro celular normal.

- Disponible con bordes amarillos para cumplir con el código OSHA 1910-144
- Sus cuatro lados están biselados y sellados para minimizar el riesgo de tropezar
- Su diseño no-direccional "Deck Plate" (a modo de chapa) permite la libertad de movimientos

Uso recomendado

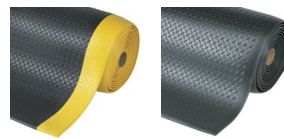
- Zonas Secas
- Para colocar en plantas de fabricación, líneas de montaje, zonas de picking, embalaje y almacenes logísticos, puestos de trabajo individuales
- Cargas medias

Colores:

- Nero
- Negro/amarillo
- Gris

Tamaños

- 60cm x 91cm
- 91cm x 150cm
- 122cm x linm
- 60cm x linm
- 91cm x linm
- 122cm x 18.3m
- 60cm x 18.3m
- 91cm x 18.3m



RESISTENCIA AL DESGASTE

RESISTENCIA AL DESLIZAMIENTO

ANTI FATIGA

Alfombras ergonómicas, anti-desgaste y de seguridad - Longitudes lineales de zonas secas

Diamond Sof-Tred™

General

Marca	Notrax
categoría	Longitudes lineales de zonas secas
número del producto	419
Familia de productos	Revestimientos industriales y comerciales
Grupo de producto	Alfombras ergonómicas, anti-desgaste y de seguridad
Nombre del producto	Diamond Sof-Tred™
Uso recomendado	Para colocar en plantas de fabricación, líneas de montaje, zonas de picking, embalaje y almacenes logísticos, puestos de trabajo individuales
Lugar de envío	Barendrecht 2992SB, The Netherlands, Moselle, MS 39459, United States
Tipo	Áreas secas - Dyna Shield™
Update trigger	20210310-1301
Intensidad de uso	Cargas medias

Sustainability

REACH	La normativa Reach (Registro, Evaluación, Autorización y Restricción de Sustancias Químicas)
Reach US	La normativa Reach (Registro, Evaluación, Autorización y Restricción de Sustancias Químicas)
Rohs US	Rohs compliant (Restriction of Hazardous Substances).
Sostenibilidad	Material reciclable
Garantía	1

Tests

Resistencia a la Abrasión 1000	2.20%
Resistencia a la Abrasión 500	0.83%
Deformación por compresión 1.4	0.67 cm
Deformación por compresión 2.8	0.82 cm
elongación	147%
Clasificación al fuego EUA	Pass
Batería de espuma	40 lb/in ²
Dureza	20 Shore A
Calificación de deslizamiento	R10
Coeficiente de fricción	1.00
Inflamabilidad de la superficie	Pasó
Resistencia al desgarre	12.1 lb

Technical Specifications

Solicitud	Ambientes Industriales
Soporte	Vinilo micro celular
Carga de rotura	16.8 lb
Bordes	Bordes biselados en los cuatro lados
Material	Vinilo micro celular
Material Group	Vinilo
proceso	Espumado

Diamond Sof-Tred™ Gris

Art. n.º	Dimensiones (cm)	Peso (kg)	Altura (cm)
419S0035GY	91cm x 150cm	5.3	1.27
419S0023GY	60cm x 91cm	2.1	1.27
419C0036GY	91cm x linm	3.5	1.27
419C0024GY	60cm x linm	2.3	1.27
419R0024GY	60cm x 18.3m	43	1.27
419R0048GY	122cm x 18.3m	86	1.27
419C0048GY	122cm x linm	4.7	1.27
419R0036GY	91cm x 18.3m	64	1.27

Diamond Sof-Tred™ Negro

Art. n.º	Dimensiones (cm)	Peso (kg)	Altura (cm)
419S0035BL	91cm x 150cm	5.3	1.27
419C0024BL	60cm x linm	2.3	1.27
419C0036BL	91cm x linm	3.5	1.27
419S0023BL	60cm x 91cm	2.1	1.27
419R0036BL	91cm x 18.3m	64	1.27
419R0048BL	122cm x 18.3m	86	1.27
419C0048BL	122cm x linm	4.7	1.27
419R0024BL	60cm x 18.3m	43	1.27

Diamond Sof-Tred™ Negro/amarillo

Art. n.º	Dimensiones (cm)	Peso (kg)	Altura (cm)
419C0024BY	60cm x linm	2.3	1.27
419S0023BY	60cm x 91cm	2.1	1.27
419C0036BY	91cm x linm	3.5	1.27
419S0035BY	91cm x 150cm	5.3	1.27
419R0024BY	60cm x 18.3m	43	1.27
419C0048BY	122cm x linm	4.7	1.27
419R0048BY	122cm x 18.3m	86	1.27
419R0036BY	91cm x 18.3m	64	1.27